



Kinedo
pro

SPAS
BAÑERAS
CABINAS
PANELES DE DUCHA
2026



Kinedo

ÍNDICE

1	INTRODUCCIÓN	4
2	HIDROMASAJE Y FUNCIONES	8
3	SPAS	12
4	SPA LOFT	42
5	BAÑERAS DE HIDROMASAJE	48
6	BAÑERAS DE DISEÑO	88
7	BAÑERAS DUO	96
8	CABINAS	106
9	KINEWALL	124
10	SERVICIOS TÉCNICOS	138

¡FABRICADO EN EUROPA, PARA TI!

AQUAPRODUCTION

Fábrica especializada en platos, mamparas y cabinas de ducha.

Chaumes-en-Retz

- 30.000m²
- 2 centros de producción
- 250 empleados

SETMA EUROPE

Fábrica especializada en bañeras y spas.

La Ciotat

- 16.000m²
- 3 centros de producción
- 150 empleados





FORMAT

Fábrica especializada en platos de ducha y platos de carga mineral.

San Paolo di Piave

- 7.000m²
- 2 centros de producción
- 80 empleados





¿POR QUÉ ELEGIR KINEDO?



DISEÑO

En la sede de la empresa, situada en el centro de París, un equipo de ingenieros especializado diseña nuevos productos para satisfacer la demanda del mercado.



PRODUCTOS TESTADOS

Los nuevos productos se desarrollan y prueban en laboratorios de ensayo dentro de las mismas unidades de producción, para garantizar su máxima fiabilidad. Las bañeras y los spas están probados en agua, permitiendo así, entregar un producto irreprochable y listo para disfrutar.



FIABILIDAD

Todas las fábricas están certificadas y fabrican los productos según los estándares de calidad más altos.



AMPLITUD DE GAMA

Una oferta capaz de satisfacer cualquier exigencia en términos de estética, espacio y precio.



LOGÍSTICA

Productos en stock en el almacén de Mataró. Entrega en 48-72 horas para una satisfacción máxima del usuario final.



RED NACIONAL DE SERVICIOS TÉCNICOS

Kinedo dispone de una red de servicios técnicos en toda la península y en islas. Instalación, puesta en marcha o mantenimiento, acompañamos a los clientes durante todo el ciclo de vida del producto.

3 Tipos de masajes...

Masaje POR AIRE

Miles de burbujas de aire lanzadas por los inyectores en la parte inferior de la bañera o de la minipiscina procuran una sensación de ligereza e ingravidez.

KINEDO las enriquece con ozono, conocido por sus efectos beneficiosos sobre la piel.

BENEFICIOS DEL MASAJE POR AIRE

- Relajación completa.
- Reducción de estrés.
- Alivio del dolor articular.

Masaje secuencial

El encendido/apagado de la turbina aporta estímulos tónicos a su cuerpo y crea una sensación de ingravidez relajante.

Masaje ola

La variación de la potencia de aire del mínimo al máximo despierta y estimula todo el cuerpo.

Masaje drenaje

Masaje en 3 zonas, de los pies hasta las caderas para estimular la circulación sanguínea.

BENEFICIOS DEL MASAJE POR AGUA

Estimulación de la circulación sanguínea y eliminación de las toxinas.

Disminución de la tensión muscular y contracciones.

Estimulación y aceleración de la recuperación física.

Masaje secuencial

Encendido/ parada del sistema para un efecto tonificante.

Masaje ola

Variación de la potencia de mínimo a máximo, para un masaje más suave pero en profundidad.



Masaje POR AGUA

Los jets de agua, repartidos en los laterales de las bañeras o de la minipiscinas proporcionan un masaje tonificante, con el fin de recuperar energía y vitalidad.

El agua del baño está aspirado por la bomba de agua y reinyectado con presión a través de los jets laterales.



BENEFICIOS DEL MASAJE MIXTO

AGUA

- Tonifica
- Masa vigorosamente
- Estimula el cuerpo
- Acelera la eliminación de toxinas

AIRE

- Relaja y desconecta
- Estimula la circulación sanguínea
- Drena el sistema linfático
- Favorece el sueño
- Reduce la depresión y el estrés

Masaje MIXTO

Combina los efectos relajantes del AIRE y los efectos tonificantes del AGUA. Tan solo son necesarios 15 minutos, para disfrutar de todos los beneficios con la combinación de **Agua + Aire**.

¿Qué es la OZONOTERAPIA...

“La ozonoterapia es un tratamiento conservador y respetuoso con el organismo y constituye una solución innovadora para muchos problemas que no encuentran solución en la medicina convencional.”

El ozono estimula el colágeno, la elastina, es antioxidante, estimula la formación de vitamina D en la epidermis y restablece la circulación sanguínea, tiene efecto desinfectante, neutraliza las bacterias de la piel.

El ozono, difundido a través del sistema de masaje por aire, tiene propiedades purificadoras notables sobre la piel pero también es efectivo para combatir bacterias.



Los beneficios de la cromoterapia...



Fue practicada por la civilización egipcia, la antigua China a partir de los fundamentos de la medicina tradicional, en la India gracias a la Ayurveda y heredada a partir de ellas al Tíbet y a otras partes de Asia.

La cromoterapia es una técnica utilizada en la medicina alternativa o naturopatía, en la que se utiliza la visualización de los colores en que se divide el espectro de la luz solar, para influir en la mejora del estado anímico y de bienestar.

¿Qué es la aromaterapia...?



El uso terapéutico de plantas aromáticas es tan antiguo como la civilización misma.

A lo largo de los siglos muchos países y culturas, tales como la egipcia, sumeria, árabe, griega, romana y la de los babilonios, entre otras, han empleado hierbas y sus extractos con fines curativos.

Los beneficios de la aromaterapia, gracias a los aceites esenciales, en nuestro estado de salud son varios y están más que demostrados (despejar las vías respiratorias, relajación, eliminación del estrés...).



A woman with dark hair is resting her head on a dark, reflective surface. In the foreground, two lit candles in glass holders are visible, casting a warm glow. The background is softly blurred with bokeh lights, suggesting an indoor spa environment. A large, semi-transparent 'A' is overlaid on the left side of the image.

Kinedo SPAS

LOS 4 PASOS CLAVE PARA ELEGIR UN SPA

1

EL ESPACIO Y EL NÚMERO DE PLAZAS

De dos a siete plazas, rectangulares, redondas o desbordantes, las opciones ofrecidas por Kinedo son numerosas. Es necesario tener en cuenta el espacio disponible y el uso para elegir el producto más adaptado.

2

ELECCIÓN DEL SISTEMA

Las minipiscinas Kinedo se pueden equipar con dos sistemas diferentes: Exclusive y Luxe.

3

¡EL DISEÑO IMPORTA!

Es posible elegir entre diferentes colores para el interior de la minipiscina (casco) pero también para los faldones. Kinedo propone un amplio abanico de acabados para satisfacer a todos.

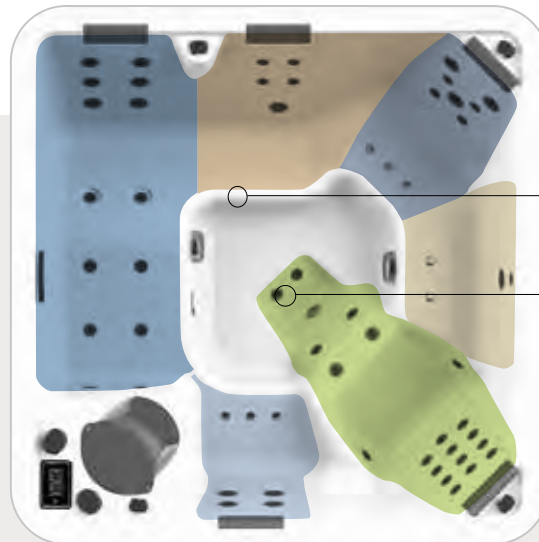
4

HASTA EL ÚLTIMO DETALLE

Kinedo ofrece una gran variedad de opciones para que la experiencia sea aún más satisfactoria (wifi, escalera, elevador de cubierta...).

6 POSICIONES DE MASAJE

Con 45 años de innovación a sus espaldas, Kinedo ha desarrollado sus técnicas de hidromasaje con la ayuda de kinesiterapeutas y reflexólogos para proponer diferentes tipos de masaje: **del más envolvente al más dinámico.**



BORDE
Optimiza la posición del cuerpo.

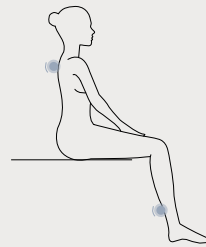
REPOSAPIÉS
Asegura una buena estabilidad.



Masaje RELAX

¡El masaje definitivo!

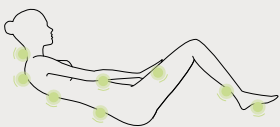
Un masaje completo de la espalda y la parte inferior del cuerpo.



Masaje TONIFICANTE

El masaje vivificante

Un masaje dinámico de la espalda y las piernas para un auténtico subidón de energía.



Masaje ENVOLVENTE

El masaje con más sensaciones

Un masaje completo desde el cuello hasta los dedos de los pies para una relajación profunda.



Masaje SUAVE

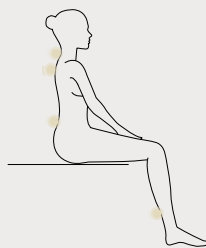
Un masaje específico de espalda y piernas para una profunda relajación.



Masaje DORSAL

El masaje vigorizante

Un masaje específico de la zona lumbar y la parte inferior de las piernas.



Masaje RELAJANTE

El masaje del bienestar

Para aliviar las tensiones desde los hombros hasta las piernas y decir adiós al estrés.



Sistemas de masaje...



- 1***
- Bomba 2 velocidades para masaje y filtración
- +
- 1***
- Bomba de masaje
- +
- 39 a 41** jets (según modelo)
- +
- Desinfección por UV-C
- +
- Foco de cromoterapia
- +
- Calentador de agua

* Para modelo A700, 2 bombas de masaje de alta velocidad y una bomba de filtración independiente.

Sistema de masaje EXCLUSIVE

El sistema con las funciones esenciales ideal para descubrir los beneficios del hidromasaje.

El sistema ofrece una experiencia de masaje simple y asequible.



- 1**
- Bomba 2 velocidades para masaje y filtración
- +
- 19 a 33** jets (según modelo)
- +
- Desinfección por UV-C
- +
- Foco de cromoterapia
- +
- Calentador de agua

Sistema de masaje EXCLUSIVE PLUS

■ Sólo está disponible para el modelo A700 Malauí y R200 Manitoba.



Teclado R200 Manitoba



Teclado Táctil A700 Malauí

Sistema de masaje LUXE

El sistema que ofrece la experiencia de masaje más completa. Con un nivel de equipamiento alto, este sistema brinda una experiencia de masaje de alta gama y maximiza el bienestar y la relajación.



■ Teclado entregado con sistema Luxe para spa: A300 Baikal, A400 Ebro, A500 Bañolas, A600 Caspe, A700 Malauí y R200 Manitoba.

1*
Bomba 2
velocidades para
masaje y filtración
+
1*
Bomba de masaje
+
1
Turbina de aire
+
34 a 57 jets
6 a 8 inyectores
(según modelo)
+
Desinfección por UV-C
+
Foco de cromoterapia
+
Leds de cromoterapia en las
botoneras superiores
+
Calentador de agua



■ Teclado entregado con sistema Luxe para spa: A200 Aral.

* Para modelo A700, 2 bombas de masaje de alta velocidad y una bomba de filtración independiente.

UN SPA BIEN AISLADO

Triple aislamiento

Para reducir el consumo de energía, es importante aislar bien la minipiscina. El casco y los faldones se entregan de serie con tratamientos aislantes y un aislamiento reforzado.

¡Es técnico, ecológico y económico!

Casco compuesto por 4 capas:

- aislamiento térmico poliuretano expandido
- refuerzo mecánico con fibras de vidrio
- aislamiento hidrófobo
- carcasa interior del spa

Faldón

(con aislamiento térmico)

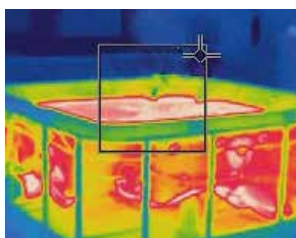
Aislamiento reforzado con 5 capas:

- 2 láminas hidrófobas para la protección mecánica del aluminio.
- 2 láminas de aluminio reflectantes de infrarrojos.
- Aislamiento térmico de espuma de poliuretano.

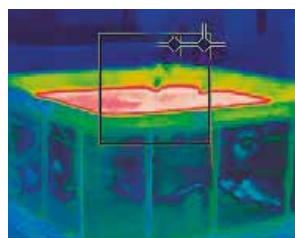


Kit aislamiento reforzado de serie

SIN aislamiento reforzado.



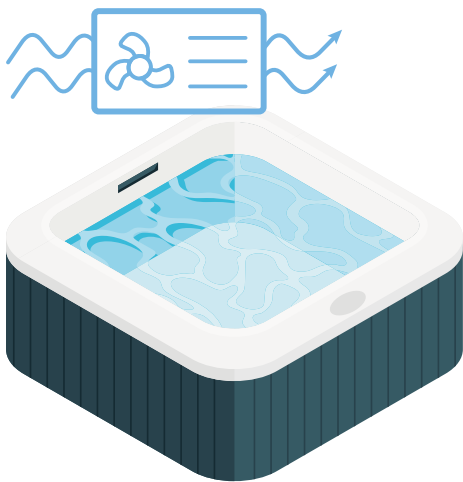
CON aislamiento reforzado: retiene el calor en el interior del SPA.



-30%*

de consumo de energía gracias al aislamiento térmico reforzado.

*Medidas tomadas en nuestros talleres y su temperatura ambiente. Esto puede variar de una instalación a otra, se trata de una medida indicativa.



Todas las minipiscinas disponen de una preconexión para bombas de calor (excepto Loft y Ládoga) que permite mejorar la eficiencia energética y el confort de uso:

Fácil instalación: Es fácil conectar una bomba de calor a la minipiscina gracias a la preconexión de serie. La preconexión reduce los costes de instalación.

Sostenibilidad medioambiental: Las bombas de calor aprovechan la energía renovable del aire, por lo que son más respetuosas con el medio ambiente que otras fuentes de energía. Por lo tanto, ayudan a reducir la huella de carbono del uso del spa.

Mayor confort: Las bombas de calor pueden mantener una temperatura constante del agua, proporcionando un confort constante. Son capaces de calentar el agua de manera uniforme y eficiente.

UN SPA DE CALIDAD

La estructura de acero galvanizado sobre la cual está instalado el spa asegura la estabilidad y facilita la instalación. La minipiscina no se deformará y seguirá siendo más resistente a lo largo del tiempo.



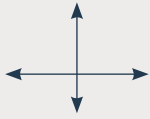
90mm
de espesor

CUBIERTA TÉRMICA de serie

Es importante proteger el spa con una cubierta térmica cuando no se utiliza: evita que el agua se evapore demasiado, ayuda a mantener la calidad del agua evitando que caigan elementos exteriores dentro del spa y limita las pérdidas caloríficas (la espuma aislante evita que el agua se enfríe demasiado rápido).







Dimensiones
2000 x 1170 x 780



Peso en vacío
250 kg



Capacidad
450 L

Carga a suelo spa lleno
300 kg/m²

SPA A200 ARAL

Spa compacto para 2 personas



Kit aislamiento de serie



Preconexión bomba de calor.



Sistema exclusivo: se entrega con diferencial integrado de 30 mA y se puede enchufar simplemente a una toma de corriente estándar de 230 V. No requiere una línea eléctrica independiente.



2 plazas tumbadas

2

POSICIONES DE MASAJE

ENVOLVENTE



RELAX



■ El spa se entrega para una instalación monofásica o trifásica.

		EXCLUSIVE	LUXE
Número de jets	Rotativos	3	10
	Direccionales	16	24
Número de inyectores		-	6
Bomba masaje / filtración		1500W / 350W	1500W / 350W
Bomba de masaje		-	1500W
Turbina de aire (masaje por aire + venturi forzado)		-	700W
Calentador de agua		3000 W	3000 W
Desinfección por UV-C		✓	✓
Foco subacuático de cromoterapia		✓	✓
Leds de cromoterapia en las botoneras superiores		-	✓
Cascada		-	✓
Cubierta térmica		✓	✓
Filtro		✓	✓
Sin faldones		7.915 €	11.325 €
Con faldones estándares	Ratán	7.970 €	-
	Gris	-	12.350 €
	Madera natural	9.110 €	
Con faldones leds (para Sistema Exclusivo solo faldones madera clara u oscura)		9.395 €	12.765 €

ACABADOS (CASCO Y FALDONES)



Blanco



Metalizado



Perla



Mármol



Ratán (hasta fin de existencias)



Gris



Madera natural



Madera clara + leds



Madera oscura + leds



Friso gris azulado + leds



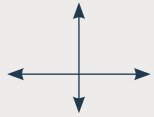
Friso negro + leds



Madera nogal + leds

Descubre las diferentes opciones en las p. 38-39





Dimensiones
2300 x 1600 x 780



Peso en vacío
300 kg



Capacidad
750 L

Carga a suelo spa lleno
400 kg/m²

SPA A300 BAÏKAL

Spa para 3 personas



**Kit
aislamiento
de serie**



Preconexión
bomba de calor.



Sistema exclusivo: se entrega con diferencial integrado de 30 mA y se puede enchufar simplemente a una toma de corriente estándar de 230 V. No requiere una línea eléctrica independiente.



1 plaza tumbada
+ 2 sentadas

4

POSICIONES DE MASAJE

ENVOLVENTE



RELAX



SUAVE



TONIFICANTE

■ El spa se entrega para una instalación monofásica o trifásica.

		EXCLUSIVE	LUXE
Número de jets	Rotativos	6	13
	Direccionales	20	24
Número de inyectores		-	6
Bomba masaje / filtración		1500W / 350W	1500W / 350W
Bomba de masaje		-	1500W
Turbina de aire (masaje por aire + venturi forzado)		-	700W
Calentador de agua		3000 W	3000 W
Desinfección por UV-C		✓	✓
Foco subacuático de cromoterapia		✓	✓
Leds de cromoterapia en las botoneras superiores		-	✓
Cascada		-	✓
Cubierta térmica		✓	✓
Filtro		✓	✓
Sin faldones		8.950 €	12.735 €
Con faldones estándares	Ratán	8.995 €	-
	Gris	-	13.890 €
	Madera natural	10.180 €	
Con faldones leds (para Sistema Exclusive solo faldones madera clara u oscura)		10.455 €	14.260 €

ACABADOS (CASCO Y FALDONES)



Blanco



Metalizado



Perla



Mármol



Ratán
(hasta fin de existencias)



Gris



Madera natural



Madera clara + leds



Madera oscura + leds



Friso gris azulado + leds



Friso negro + leds



Madera nogal + leds

Descubre las diferentes opciones en las p. 38-39





Dimensiones
2000 x 2000 x 780



Peso en vacío
130 kg



Capacidad
850 L

Carga a suelo spa lleno
245 kg/m²

SPA LÁDOGA

Spa para 4 personas + 1 plaza infantil



2 plazas tumbadas
+ 2 sentadas
+ 1 infantil



No requiere una
línea eléctrica
independiente.



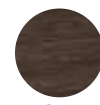
Fácil instalación: el spa está equipado con tecnología Plug and Play con diferencial integrado de 30 mA y se puede enchufar simplemente a una toma de corriente estándar de 230 V.

		EXCLUSIVE
Número de jets	Direccionales grandes	2
	Rotativos grandes	3
	Fijos pequeños	27
Bomba masaje / filtración		1500W / 350W
Calentador de agua		3000 W
Desinfección por UV-C		✓
Foco de cromoterapia		✓
Cubierta térmica		✓
Filtro		✓
Con faldones		8.215 €

ACABADOS (CASCO Y FALDONES)



Blanco moteado



Gris texturizado



Gris

El faldón es reversible, pero en el momento de la instalación deja de serlo tras el pegado del aislamiento sobre el acabado no deseado.

Descubre las diferentes opciones en las p. 38-39

A modern outdoor hot tub with a wooden deck and a wooden building in the background. The hot tub is rectangular with a white interior and a wooden exterior. It is surrounded by a wooden deck and a wooden building with a large window. There are two lounge chairs on the deck and some plants in the foreground.

**ESPECIAL
ALOJAMIENTOS
TURÍSTICOS**



Dimensiones
2000 x 2000 x 760



Peso en vacío
285 kg



Capacidad
1200 L

SPA ISEO

Spa para 4 personas



Casco acrílico y dorsal rotomoldeado.

**Kit
aislamiento
de serie**



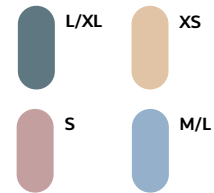
Preconexión
bomba de calor.



2 plazas tumbadas
+ 2 sentadas

4

**POSICIONES DE MASAJE
CON RESPALDO ERGÓNOMICO**



No requiere una
línea eléctrica
independiente.



Fácil instalación: el spa está equipado con tecnología Plug and Play con diferencial integrado de 30 mA y se puede enchufar simplemente a una toma de corriente estándar de 230 V.

MANTENIMIENTO SIMPLIFICADO:

La superficie lisa y sin rugosidades alrededor de los jets facilita su limpieza. Con la versión teclado remoto se puede realizar el mantenimiento sin molestar a los usuarios. Los botones de encendido/apagado evitan cualquier desajuste del usuario que pudiera requerir mantenimiento. La opción Wifi permite gestionar y controlar varios spas a distancia sin tener que desplazarse.

ROBUSTO:

Los jets están diseñados en una sola pieza, sin componentes múltiples para reducir el riesgo de daños durante el uso. Las piezas desmontables se reducen al mínimo, con sólo un botón venturi.

	EXCLUSIVE
Número de dorsales rotomoldeados	4
Número de jets	22
Bomba masaje / filtración	1500W / 350W
Calentador de agua	3000 W
Foco de cromoterapia	✓
Cubierta térmica	✓
Filtro	✓
Con faldones	8.750 €

Dos opciones de teclado.

TECLADO EXCLUSIVE



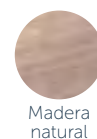
BOTÓN ON/OFF



+ TECLADO REMOTO



ACABADOS (CASCO Y FALDONES)



KIT COLECTIVIDAD (OPCIONAL)
(Consultar con equipo comercial Kinedro Pro)



Descubre las diferentes opciones en las p. 38-39





Dimensiones
1920 x 1920 x 780



Peso en vacío
370 kg



Capacidad
900 L

Carga a suelo spa lleno
450 kg/m²

SPA A400 EBRO

Spa de 5 plazas ideal para compartir en familia



1 plaza tumbada
+ 4 sentadas



Kit aislamiento de serie



Preconexión bomba de calor.



Sistema exclusivo: se entrega con diferencial integrado de 30 mA y se puede enchufar simplemente a una toma de corriente estándar de 230 V. No requiere una línea eléctrica independiente.

5

POSICIONES DE MASAJE

SUAVE RELAJANTE



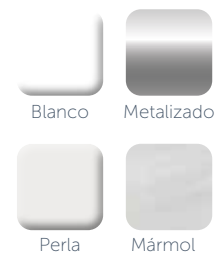
RELAX

TONIFICANTE DORSAL

El spa se entrega para una instalación monofásica o trifásica.

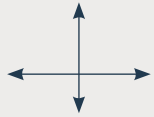
		EXCLUSIVE	LUXE
Número de jets	Rotativos	5	6
	Direccionales	19	32
Número de inyectores		-	8
Bomba masaje / filtración		1500W / 350W	1500W / 350W
Bomba de masaje		-	1500W
Turbina de aire (masaje por aire + venturi forzado)		-	700W
Calentador de agua		3000 W	3000 W
Desinfección por UV-C		✓	✓
Foco subacuático de cromoterapia		✓	✓
Leds de cromoterapia en las botoneras superiores		-	✓
Cascada		-	✓
Cubierta térmica		✓	✓
Filtro		✓	✓
Sin faldones		9.490 €	14.000 €
Con faldones estándares	Ratán	9.545 €	-
	Gris	-	15.575 €
	Madera natural	10.650 €	
Con faldones leds (para Sistema Exclusive solo faldones madera clara u oscura)		10.910 €	15.935 €

ACABADOS (CASCO Y FALDONES)



Descubre las diferentes opciones en las p. 38-39





Dimensiones
2150 x 2150 x 940



Peso en vacío
400 kg



Capacidad
1.200 L

Carga a suelo spa lleno
500 kg/m²

SPA A500 BAÑOLAS

Amplio spa de 6 plazas para disfrutar en familia o con amigos



1 plaza tumbada
+ 5 sentadas

Kit aislamiento de serie



Preconexión bomba de calor.



Sistema exclusivo: se entrega con diferencial integrado de 30 mA y se puede enchufar simplemente a una toma de corriente estándar de 230 V. No requiere una línea eléctrica independiente.

6

POSICIONES DE MASAJE

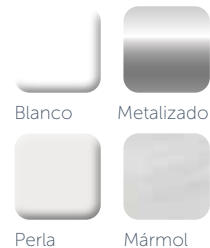
SUAVE RELAJANTE



■ El spa se entrega para una instalación monofásica o trifásica.

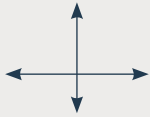
		EXCLUSIVE	LUXE
Número de jets	Rotativos	4	8
	Direccionales	27	44
Número de inyectores		-	8
Bomba masaje / filtración		1500W / 350W	1500W / 350W
Bomba de masaje		-	1500W
Turbina de aire (masaje por aire + venturi forzado)		-	700W
Calentador de agua		3000 W	3000 W
Desinfección por UV-C		✓	✓
Foco subacuático de cromoterapia		✓	✓
Leds de cromoterapia en las botoneras superiores		-	✓
Cascada		-	✓
Cubierta térmica		✓	✓
Filtro		✓	✓
Sin faldones		11.280 €	17.025 €
Con faldones estándares	Ratán	11.330 €	-
	Gris	-	18.945 €
	Madera natural	12.435 €	
Con faldones leds (para Sistema Exclusive solo faldones madera clara u oscura)		12.725 €	19.395 €

ACABADOS (CASCO Y FALDONES)



Descubre las diferentes opciones en las p. 38-39





Dimensiones
2280 x 2280 x 940



Peso en vacío
400 kg



Capacidad
1.100 L

Carga a suelo spa lleno
500 kg/m²

SPA A600 CASPE

Spa de 6 plazas, es el modelo más grande de la gama y con más posibilidades de masajes



2 plazas tumbadas
+ 4 sentadas



Kit aislamiento de serie



Preconexión bomba de calor.



Sistema exclusivo: se entrega con diferencial integrado de 30 mA y se puede enchufar simplemente a una toma de corriente estándar de 230 V. No requiere una línea eléctrica independiente.

6

POSICIONES DE MASAJE

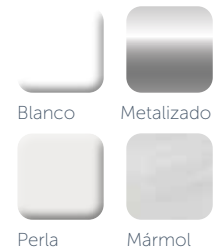
SUAVE RELAJANTE



■ El spa se entrega para una instalación monofásica o trifásica.

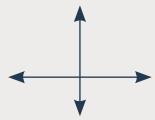
		EXCLUSIVE	LUXE
Número de jets	Rotativos	4	10
	Direccionales	28	47
Número de inyectores		-	8
Bomba masaje / filtración		1500W / 350W	1500W / 350W
Bomba de masaje		-	1500W
Turbina de aire (masaje por aire + venturi forzado)		-	700W
Calentador de agua		3000 W	3000 W
Desinfección por UV-C		✓	✓
Foco subacuático de cromoterapia		✓	✓
Leds de cromoterapia en las botoneras superiores		-	✓
Cascada		-	✓
Cubierta térmica		✓	✓
Filtro		✓	✓
Sin faldones		11.765 €	18.150 €
Con faldones estándares	Ratán	11.820 €	-
	Gris	-	20.100 €
	Madera natural	13.165 €	
Con faldones leds (para Sistema Exclusive solo faldones madera clara u oscura)		13.385 €	20.560 €

ACABADOS (CASCO Y FALDONES)



Descubre las diferentes opciones en las p. 38-39





Dimensiones
2280 x 2280 x 940



Peso en vacío
750 kg



Capacidad
1.275 L

Carga a suelo spa lleno
500 kg/m²



SPA A700 MALAUI

Spa de 5 plazas con sistema de desbordamiento y filtro de arena

Kit aislamiento de serie



1 plaza tumbada + 4 sentadas



Preconexión bomba de calor.

6

POSICIONES DE MASAJE

SUAVE RELAJANTE



Sistema de recuperación y filtración.

Práctico: nivelación automática del nivel de agua

Eficaz: filtro de arena integrado

Económico: la misma agua se reutiliza gracias a los depósitos de compensación y está filtrada gracias al filtro de arena.

■ El spa se entrega para una instalación monofásica o trifásica.

		EXCLUSIVE PLUS	LUXE
Número de jets	Rotativos	10	10
	Direccionales	31	31
Número de inyectores		-	8
Bomba masaje		2 x 1500 W	2 x 1500 W
Bomba de filtración		200 W	200 W
Turbina de aire		-	700 W
Calentador de agua		3600 W	3600 W
Desinfección por UV-C		✓	✓
Foco subacuático de cromoterapia		✓	✓
Leds de cromoterapia en las botoneras superiores		-	✓
Cubierta térmica		✓	✓
Filtro		✓	✓
Sin faldones		17.425€	20.750 €
Con faldones estándares	Madera natural	18.745€	21.935 €
Con faldones leds		20.650 €	22.450 €

ACABADOS (CASCO Y FALDONES)



Blanco



Metalizado



Mármol



Madera natural



Madera clara + leds



Madera oscura + leds



Friso gris azulado + leds



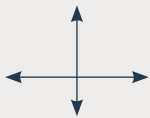
Friso negro + leds



Madera nogal + leds

Descubre las diferentes opciones en las p. 38-39





Dimensiones
Ø2000 x 780



Peso en vacío
300 kg



Capacidad
700 L

Carga a suelo spa lleno
450 kg/m²

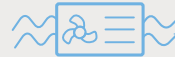
SPA R200 MANITOBA

Spa de 5 plazas con forma redonda que invita relajarse e intercambiar



5 plazas sentadas

Kit
aislamiento
de serie



Preconexión
bomba de calor.

5

POSICIONES DE MASAJE



■ El spa se entrega para una instalación monofásica o trifásica.

		EXCLUSIVE PLUS	LUXE
Número de jets	Rotativos	15	15
	Direccionales	24	24
Número de inyectores		-	8
Bomba masaje / filtración		1500W / 350W	1500W / 350W
Bomba de masaje		1500W	1500W
Turbina de aire (masaje por aire + venturi forzado)		-	700W
Calentador de agua		3000 W	3000 W
Desinfección por UV-C		✓	✓
Foco subacuático de cromoterapia		✓	✓
Leds de cromoterapia en las botoneras superiores		-	✓
Cascada		-	✓
Cubierta térmica		✓	✓
Filtro		✓	✓
Sin faldones		11.945 €	13.100 €
Con faldones estándar gris		12.975 €	14.310 €

ACABADOS (CASCO Y FALDONES)



Blanco Metalizado



Perla Mármol



Gris

Descubre las diferentes opciones en las p. 38-39

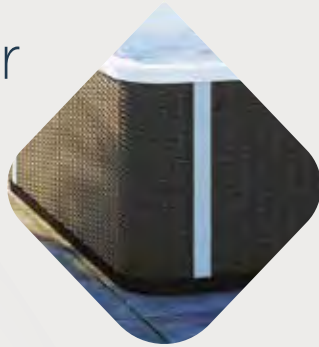
Faldones

Estándar

*Faldones Gris no disponibles para A700 Malai.

*Faldones Ratán no disponibles para A700 Malai y sistema Luxe.

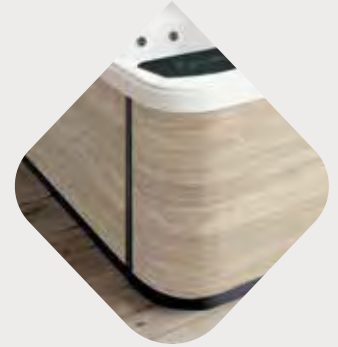
*Spa R200 Manitoba solo disponible con faldón gris.



Ratán
(hasta fin de existencias)



Gris



Madera natural

Madera leds

*Para Sistema Exclusive solo faldones madera clara u oscura.



Madera clara + leds



Madera oscura + leds



Friso gris azulado + leds



Friso negro + leds



Madera nogal + leds

4 Acabados interiores



Blanco



Blanco Perla



Blanco mármol



Gris metalizado

*Blanco perla no disponible para A700 Malai.



Intercambiador térmico

Equipar un spa con un intercambiador térmico permite optimizar el consumo de energía conectándolo al sistema de calefacción existente (caldera...) y reducir el tiempo de calentamiento por 3!

940 €

*No disponible para sistema Exclusive y spa Iseo.

WIFI



Un spa siempre conectado

Esta opción permite controlar fácilmente las funciones del spa convirtiendo el smartphone o la tablet en un mando a distancia.

Cuando el usuario está fuera de casa, tiene el control total del mantenimiento del agua, la filtración, la temperatura...

450 €

*No disponible para spa Ládogo.



Escalera

La escalera facilita el acceso al spa, es tan práctica como discreta.

250 €



Elevador de cubierta

Proporciona mayor comodidad a la hora de manipular la cubierta térmica del spa. Permite quitar y poner la cubierta sin esfuerzo.

310 €

*No disponible para A700 Malau y R200 Manitoba.

INSTALACIÓN

Paso a paso

Vídeo de instalación paso a paso.
Escanear el QR para ver el vídeo.

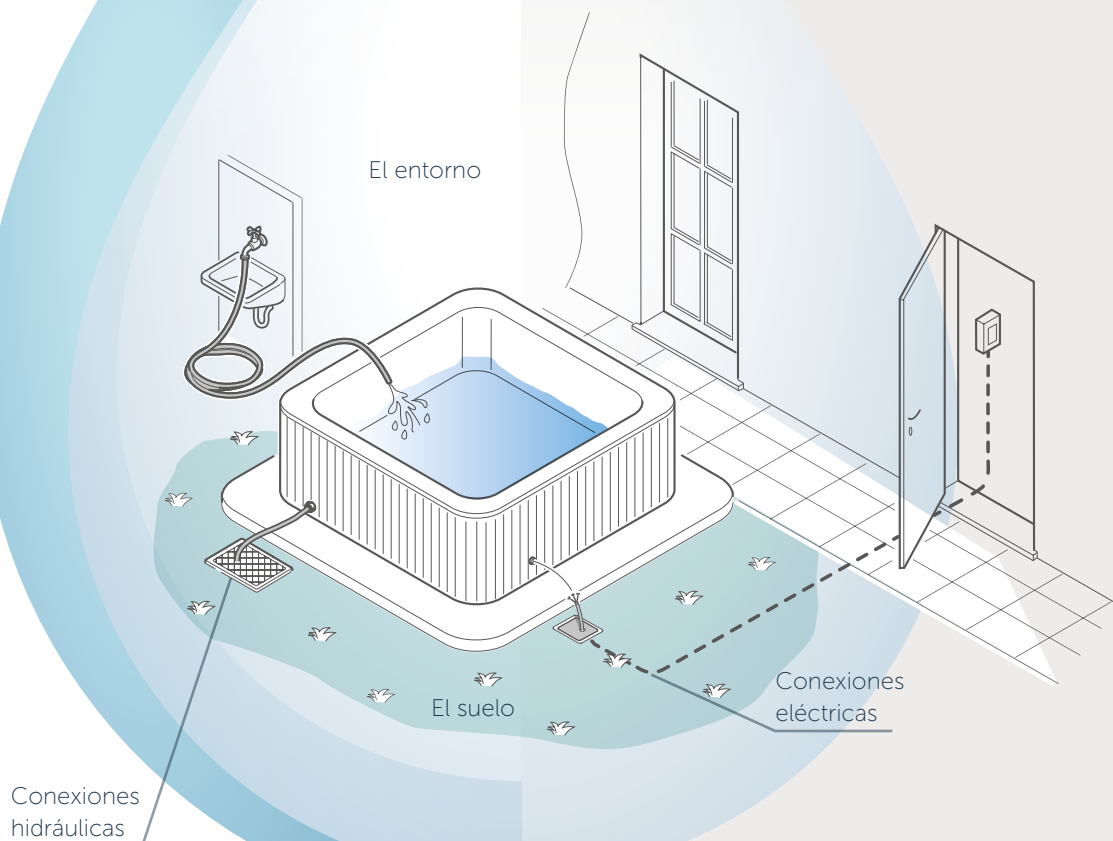


Consejos generales para la instalación

4 aspectos importantes a tener en cuenta para la instalación correcta de un spa:

- La conexión eléctrica
- La conexión hidráulica
- El entorno
- El suelo

Nuestros spas KINEDO se pueden instalar tanto en interior como en exterior, directamente al suelo o empotrados, pero siempre siguiendo algunas pautas básicas.





INSTALACIÓN EN EXTERIOR

Recomendamos tener en cuenta los siguientes aspectos:

- › La vista y la privacidad del entorno.
- › Para las zonas frías: un acceso rápido a la vivienda.
- › Para las zonas calurosas: una pérgola para proteger la zona del spa del sol.



INSTALACIÓN EN EL INTERIOR

- › El uso de la minipiscina genera vapor y humedad. Es importante prever un buen sistema de ventilación.
- › Por la misma razón, aconsejamos materiales antideslizantes para el suelo y resistentes a la humedad para los revestimientos de las paredes y techo.

En ambos casos, exterior e interior, es imprescindible dejar espacio suficiente alrededor del spa (unos 60 cm) para que se pueda acceder a todos los componentes si fuese necesario.

En caso de empotrar el spa, se deberá prever un espacio hueco alrededor de éste. Se podrá acceder al espacio técnico desde la tarima superior, por ejemplo.

EL SUELO

La minipiscina debe estar instalada en una superficie plana, resistente y bien drenada.

› La composición ideal de la base, en caso de crear un espacio nuevo, es una base de hormigón armado de 10 cm de espesor. Esta base siempre será más grande que el spa.

› En el caso de utilizar un espacio existente, será necesario comprobar que el suelo pueda resistir la carga al suelo del spa elegido.

Ante cualquier duda, contactar con un ingeniero técnico para un asesoramiento adecuado.

› Prever también la instalación de sumideros de suelo para poder evacuar el agua que podría salpicar durante el uso del spa.

LA CONEXIÓN ELÉCTRICA

El primer paso a verificar es la potencia de la línea eléctrica general para asegurarse que pueda soportar el consumo añadido del spa.

Verificar también que la vivienda dispone de una toma de tierra de buena calidad.

Para realizar la instalación del spa se recomienda la intervención de un electricista profesional. La instalación tendrá que estar conforme con las normativas en vigor.

› El disyuntor general debe ser de 40 A: este protegerá la instalación general de la vivienda.

› El spa debe disponer también de un disyuntor diferencial propio de 30 mA, calibrado a 25 A: para proteger al usuario.

› Utilizar siempre cables de cobre triples (fase, neutro, tierra) de sección 6 mm² para distancias menores de 10 m, y de 10 mm² para distancias superiores; para que puedan absorber el consumo eléctrico de la máquina.

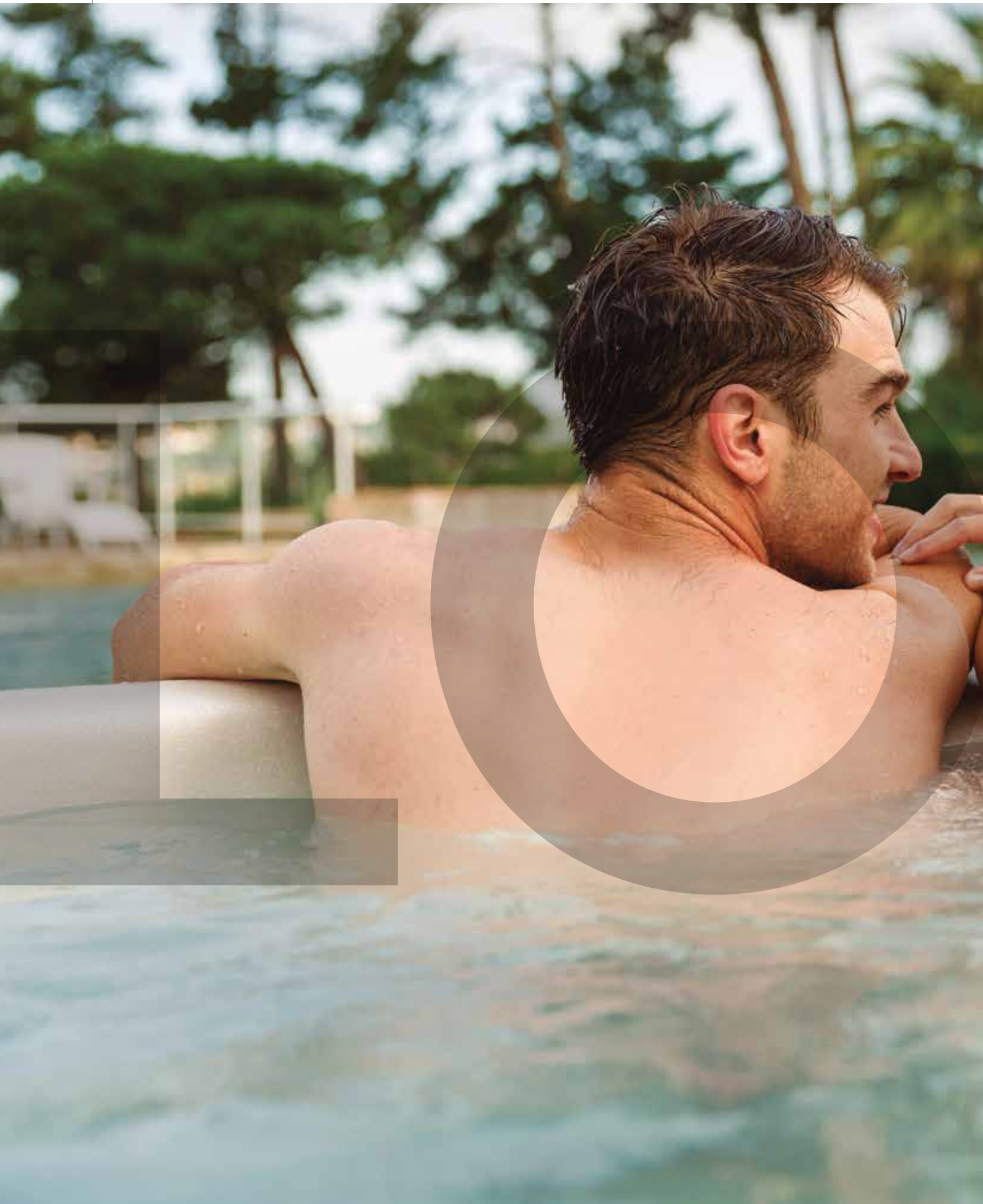
› Nuestros spas se entregan con 230 V - 50 Hz. Se pueden entregar en trifásico 380 V - 50 Hz bajo pedido y sin sobrecoste.

LA CONEXIÓN HIDRÁULICA

El spa se rellena de manera exterior. Una simple manguera puede servir para rellenarlo. Es importante que todos los jets estén cubiertos de agua, al igual que el filtro, para que no se produzcan proyecciones de agua al poner las bombas en marcha.

El spa se tendrá que vaciar por completo varias veces al año para renovar el agua. Por eso se tiene que prever un sumidero cercano al desagüe del spa que pueda soportar el volumen de agua del spa.

El vaciado se realiza mediante el desagüe del spa instalado en la base de éste. Se podrá conectar cómodamente un tubo flexible gracias al racor entregado de serie.





Kinedo
SPA
LOFT





Compacto
2000 x 1600 x 635



Peso en vacío
185 kg



Capacidad
490 L



Inferior a 80 cm
(pasa a través de los marcos de las puertas)

Kit aislamiento de serie

Nuestro spa listo para usar es un producto realmente completo. ¿Su ventaja? Su ligereza permite una instalación en una terraza por ejemplo (carga del suelo limitada a 250 kg/m²).



2 plazas tumbadas



Cabezal izquierdo



Cabezal derecho

	EXCLUSIVE
Número de jets	18
Número de jets dorsales	12
Número de jets laterales	2
Número de jets plantares	4
Bomba 2 velocidades para masaje y filtración	1500W / 350W
Calentador de agua	3000W
Foco de cromoterapia	✓
Cubierta térmica y Filtro	✓
Cascada	✓
LOFT sin faldones	7.545 €
LOFT 4 faldones de cristal	8.215€
LOFT 4 faldones de madera clara	8.700 €
LOFT 4 faldones de madera oscura	8.700 €

CUBIERTA TÉRMICA ENTREGADA DE SERIE



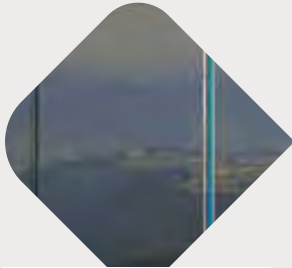
Descubre las diferentes opciones en las p. 46-47.

Todos los precios son PVP (sin IVA)

FALDONES A ELEGIR

Tres acabados:

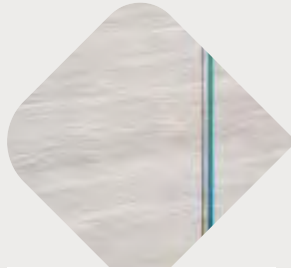
CRISTAL NEGRO



Con 4 faldones de cristal

8.215 €

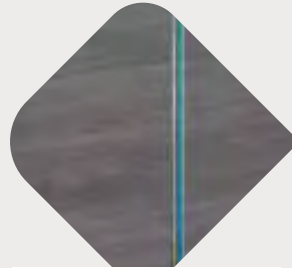
MADERA CLARA



Con 4 faldones de madera clara

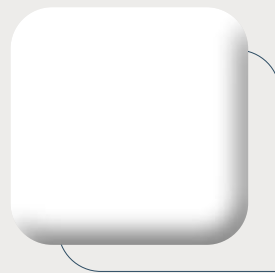
8.700 €

MADERA OSCURA



Con 4 faldones de madera oscura

8.700 €



Acabado Interior

WIFI



Opcional Un spa siempre conectado

Esta opción permite controlar fácilmente las funciones del spa convirtiendo el smartphone o la tablet en un mando a distancia. Cuando el usuario está fuera de casa, tiene el control total del mantenimiento del agua, la filtración, la temperatura...

450 €

Grifería opcional Cromada

Grifería vendida con el spa

1.025 €

El spa Loft se llena a través de la cascada, incluida de serie.

Todos los precios son PVP (sin IVA)



DE SERIE

PANEL DE CONTROL K336

Nuestros SPA LOFT está equipado con la última tecnología. El panel de control K336 es intuitivo y muy fácil de usar. En nuestra web kinedo.es se pueden encontrar consejos para dominar a la perfección el teclado y disfrutar al máximo del SPA LOFT.



El SPA LOFT se entrega de serie con válvula de desagüe tipo bañera, flotador difusor de cloro/bromo y cubierta térmica.



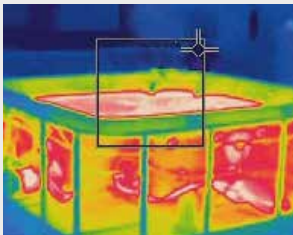
FÁCIL INSTALACIÓN

El SPA LOFT está equipado con tecnología Plug and Play con diferencial integrado de 30 mA y se puede enchufar simplemente a una toma de corriente estándar de 230 V.

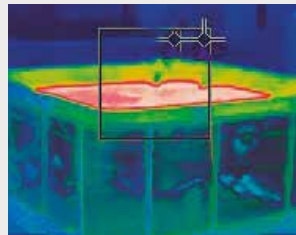
No requiere una línea eléctrica independiente.

Kit aislamiento reforzado de serie

SIN aislamiento reforzado.



CON aislamiento reforzado: retiene el calor en el interior del SPA.



-30%*

de consumo de energía gracias al aislamiento térmico reforzado.

*Medidas tomadas en nuestros talleres y su temperatura ambiente. Esto puede variar de una instalación a otra, se trata de una medida indicativa.



Kinedo
BAÑERAS
DE HIDROMASAJE

Con sus marcas Kinedo y Grandform, el Grupo SFA se ha consolidado en los últimos 45 años como un actor líder en el mercado del hidromasaje con una serie de innovaciones tecnológicas.

En el mercado del wellness, Kinedo cuenta con una reconocida experiencia, especialmente en diseño, masaje y ergonomía.

**LA NECESIDAD DE RECARGAR LAS PILAS,
LA BÚSQUEDA DE LA PLENITUD FÍSICA Y MENTAL,
EL DESEO DE REDESCUBRIR UN RITUAL ANCESTRAL.**

Todo el mundo quiere disfrutar de esta experiencia inmersiva que procura confort y bienestar. El cuarto de baño se ha convertido en un espacio de relajación para desconectar con total tranquilidad.

Desde hace 45 años, ayudamos a nuestros clientes a descubrir o redescubrir el simple placer de escucharse, relajarse y desconectar...

Como especialista en balneoterapia, KINEDO diseña y fabrica bañeras que combinan programas de masaje de alto rendimiento y un agudo sentido de la estética para hacer de la inmersión en el agua una experiencia única.

Kinedo

LOS **3** PASOS CLAVE PARA ELEGIR UNA BAÑERA DE **HIDROMASAJE**

**1**

SELECCIONAR LA BAÑERA

El espacio disponible en el cuarto de baño influirá directamente en la elección del modelo de bañera:

- Se puede optar por una bañera rectangular, angular o bien en isla.
- Elegir el tamaño de la bañera que mejor se adapte a las personas que vayan a utilizarla.

**2**

ELEGIR EL SISTEMA DE HIDROMASAJE EN FUNCIÓN DEL USO

Tanto si se busca un masaje relajante, calmante o dinámico y de alto rendimiento, nuestra amplia gama de sistemas de hidromasaje ofrecerá una respuesta a todas las necesidades.

**3**

ACABADOS Y ACCESORIOS PARA PERSONALIZAR LA BAÑERA

Kinedo ofrece una gran variedad de acabados y accesorios para que la bañera, además de ser un producto funcional, sea también un producto de diseño.

Sistemas de hidromasaje...



ÉQUILIBRE



Para los nuevos modelos
GLAMOUR e INDUSTRY

Ideal para disfrutar de un masaje por aire

- Masaje para una relajación silenciosa entre miles de burbujas.
- Masajes de aire con efectos relajantes y acariciantes desde el fondo de la bañera.



Aire



Ozonoterapia



Cromoterapia



● 12 microinyectores blancos



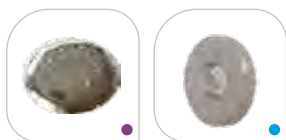
Las implantaciones y el número de jets/inyectores son orientativos en función del modelo de bañera.



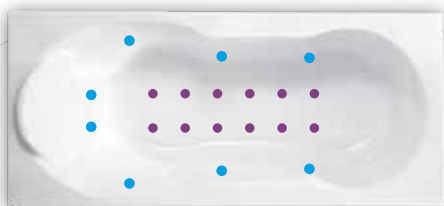
- 2 botones de control **retroiluminado**
- 1 para el masaje
- 1 para la cromoterapia



- 8 microjets de agua
- 1 bomba de agua de 650 W
- 1 Venturi abierto
- 12 inyectores de aire
- 1 turbina de aire de 250 W
- Masaje por agua en continuo
- Masaje por aire en continuo
- Masaje ola de aire
- 1 teclado electrónico
- 1 cojín reposacabezas
- Sensor de nivel
- Secado automático
- Rejilla de aspiración enrasada
- Desagüe y embellecedor entregado de serie
- Chasis autoportante



- 8 microjets de agua
- 12 inyectores de aire

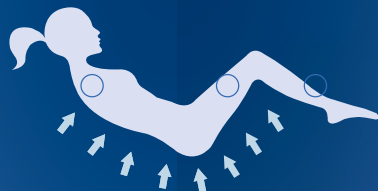


Las implantaciones y el número de jets/inyectores son orientativos en función del modelo de bañera.



- Teclado iluminado
- 2 botones

STAR MIXTE DIGIT



Ideal para disfrutar de un sistema de masaje a un precio asequible.

- Masaje relajante para relajar el cuerpo y la mente.
- Masaje tonificante para estimular el cuerpo y aumentar la elasticidad de la piel.
- Masaje agua/aire en profundidad, relajante y reafirmante.



Agua



Aire



Ozonoterapia



Cromoterapia

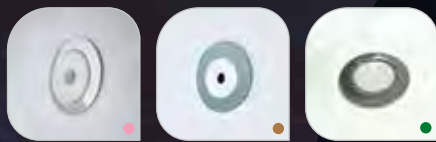
- 7/8 jets de agua Flat enrasados
- 4 hidrojets dorsales Flat enrasados
- 1 bomba de agua de 650 W
- 1 regulador de potencia Venturi
- 12 inyectores de aire Flat enrasados
- 1 turbina de aire de 800 W
- Masaje por agua en continuo
- Masaje por agua secuencial
- Masaje por aire en continuo
- Masaje ola de aire
- 3 programas de masaje
- 1 cojín reposacabezas
- Sensor de nivel
- Secado y desinfección automáticos
- Rejilla de aspiración enrasada
- Desagüe y embellecedor de serie
- Chasis autoportante



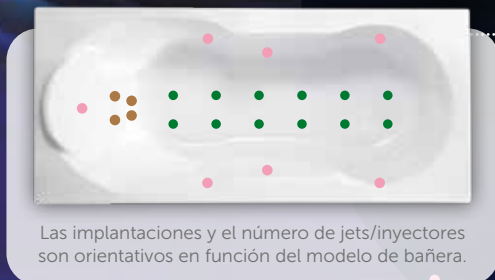
- 1 teclado electrónico
- 1 foco de **cromoterapia**
- 7 colores
- **Ozonoterapia**



DIGIT+



- 7/8 jets de agua Flat enrasados
- 4 hidrojets dorsales Flat enrasados
- 12 inyectores de aire Flat enrasados



Las implantaciones y el número de jets/inyectores son orientativos en función del modelo de bañera.

La acción combinada del agua y el aire para proporcionar un masaje completo que activará todas las partes del cuerpo. 3 programas automáticos de intensidad variable.



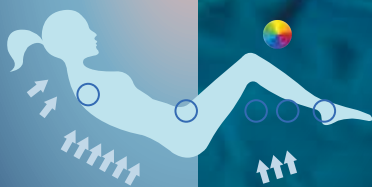
- 10 jets de agua Flat enrasados
- 4 hidrojets dorsales Flat enrasados
- 1 bomba de agua de 650 W
- 1 regulador de potencia electrónico
- 1 calentador de agua
- 18 inyectores de aire Flat enrasados
- 1 turbina de aire de 800 W
- Masaje por agua en continuo / secuencial / turbo
- Masaje por aire en continuo / secuencial / ola
- Drenaje integral agua-aire 3 zonas
- 4 programas automáticos de masaje: drenaje, relajación, tonificación y adelgazamiento
- 1 teclado óptico con pantalla
- 1 foco de cromoterapia 21 colores
- 1 cojín reposacabezas
- Sensor de nivel
- Secado y desinfección automáticos
- Rejilla de aspiración enrasada
- Desagüe y embellecedor de serie
- Chasis autoportante



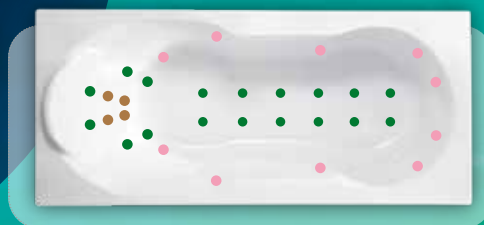
- 1 teclado óptico
- 1 foco de cromoterapia 21 colores
- Aromaterapia
- Ozonoterapia



SENSATION AIRPOOL



Un sistema completo que permite una auténtica inmersión en el arte del hidromasaje con variedad de programas, cromoterapia, aromaterapia y ozonoterapia.



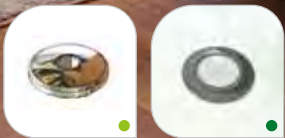
- 10 jets de agua Flat enrasados
- 4 hidrojets dorsales Flat enrasados
- 18 inyectores de aire Flat enrasados



AIR HOTEL



Este sistema está especialmente indicado para los hoteleros, ya que les proporciona el plus de excelencia que buscan en todos los aspectos: funcionamiento silencioso, uso sencillo e intuitivo, mantenimiento ultra fácil y una higiene garantizada gracias a la desinfección completa por ozono.



- 12/16 micro-inyectores de aire
- 10/18 inyectores de aire Flat enrasados



Las implantaciones y el número de jets/inyectores son orientativos en función del modelo de bañera.



Aire



Ozonoterapia



Cromoterapia

12/16 micro-inyectores de aire
 10/18 inyectores de aire Flat engrasados
 Turbina de aire 850W + whisper 50W
 Masaje por aire con secuencia / ola (2 velocidades)
 Calentador de aire por compresión
 Ozonoterapia
 Desinfección integral con ozono
 Función de secado automático
 Sensor de nivel de agua integrado
 1 foco de cromoterapia
 1 cojín reposacabezas
 Desagüe y embellecedor entregado de serie
 Chasis autoportante



- 1 teclado retroiluminado
- 3 botones de control
- **Cromoterapia**
- **Ozonoterapia**

IDEAL PARA
 LOS PROFESIONALES
 DE LA HOSTELERÍA.



9 PROGRAMAS



PROGRAMA DESPERTAR



PROGRAMA ZEN



PROGRAMA FITNESS



PROGRAMA ESPALDA



PROGRAMA EQUILIBRIO



PROGRAMA PIERNAS PESADAS



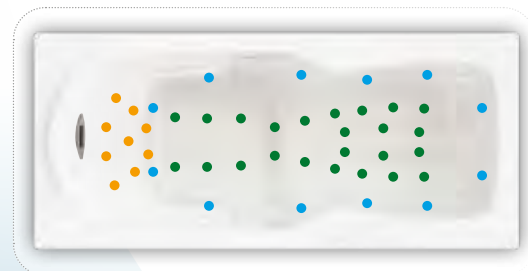
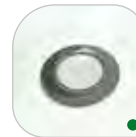
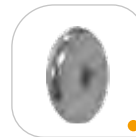
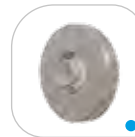
PROGRAMA DEPORTIVO



PROGRAMA SILENCIO

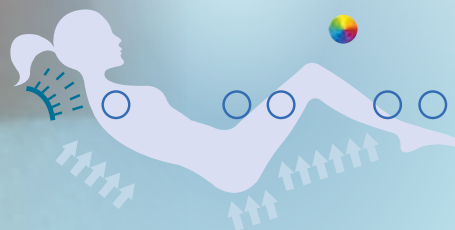


PROGRAMA DRENAJE



- 12 micro-jets
- 9 micro-jets dorsales
- 24 inyectores de aire Flat enrasados

KINEPLUS



Es el sistema perfecto para ponerse en forma y para recibir masajes profesionales en casa. Auténtica joya de la tecnología, Kineplus abre las puertas a un masaje excepcional.



Agua



Aire

Desinfección
por ozono

Cromoterapia

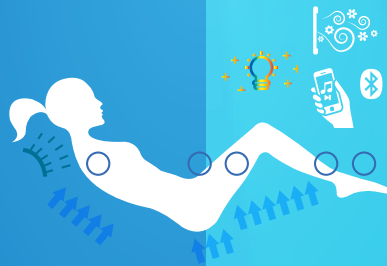
- 12 micro-jets
- 9 micro-jets dorsales
- 24 inyectores de aire Flat enrasados
- 1 cascada para cervicales
- 2 bombas de agua de 650 W
- 1 turbina de aire de 850 W
- 9 programas automáticos de masaje
- Calentador de aire por compresión
- Desinfección integral con ozono
- Función de secado automático
- Sensor de nivel de agua integrado
- Cromoterapia
- 1 teclado óptico con pantalla
- 1 cojín reposacabezas Fidji
- Asas cromadas
- Desagüe y embellecedor entregado de serie
- Chasis autoportante



- 1 teclado óptico
- 1 foco de **cromoterapia**
- **Ozonoterapia**



KINEPLUS KIETUDE



El sistema KINEPLUS pero añadiendo:
CROMOTERAPIA INTEGRAL
AROMATERAPIA
MUSICOTERAPIA



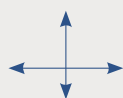
Kinedo
BAÑERAS
MODELOS



GLAMOUR

Disponible en 180 x 80 cm.

Esta bañera en isla de solid surface sorprenderá por su textura totalmente lisa y suave.



Dimensiones
180 x 80 x 65 cm



Capacidad
325 L



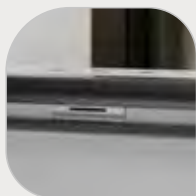
Peso
175 kg



GLAMOUR 180 x 80

	PVP (sin IVA)
SIN SISTEMA SIN GRIFERÍA	5.250 €
SIN SISTEMA GRIFERÍA MECÁNICA	5.950 €
SIN SISTEMA GRIFERÍA TERMOSTÁTICA	6.095 €
ÉQUILIBRE SIN GRIFERÍA	6.580 €
ÉQUILIBRE GRIFERÍA MECÁNICA	7.220 €
ÉQUILIBRE GRIFERÍA TERMOSTÁTICA	7.430 €

INCLUYE



- 2 cojines
- Cascada
- Desagüe

OPCIONAL

• KOSMO



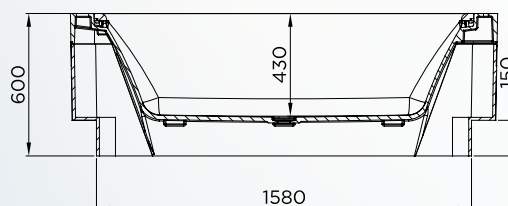
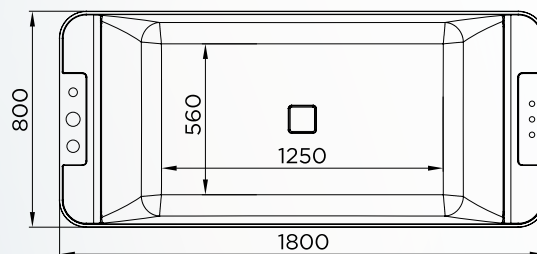
Griferías

SISTEMA



ÉQUILIBRE

PLANOS TÉCNICOS





ACABADO
BRILLO
O MATE

INDUSTRY

Disponible en 2 medidas: 170 x 70 | 180 x 80 cm.

Cabezal izquierdo o derecho

Con su estructura con acabado negro satinado, la nueva bañera Industry aportará un estilo «loft» al cuarto de baño. Su estante extraíble permite guardar los jabones y las toallas.



Dimensiones
170 x 70 x 65 cm
180 x 80 x 65 cm



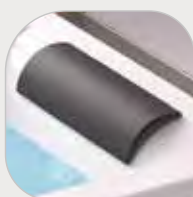
Capacidad
200 L
260 L



Peso
68 kg
72 kg

170 x 70 180 x 80	PVP (sin IVA)	
	BRILLO	MATE
SIN SISTEMA	4.130 €	4.870 €
ÉQUILIBRE	4.955 €	5.660 €

INCLUYE



- 2 cojines Samui.
- Desagüe negro

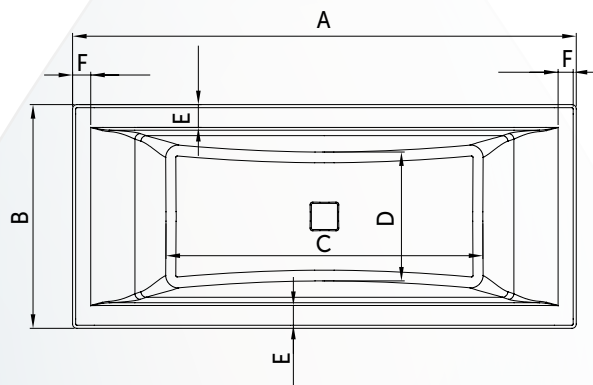


SISTEMA

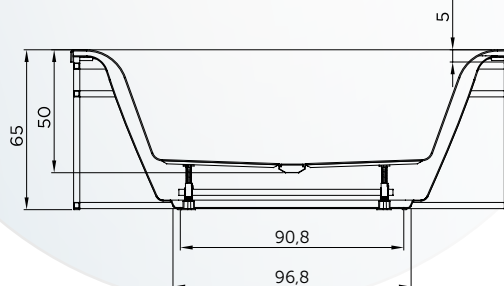


ÉQUILIBRE

PLANOS TÉCNICOS



A	B	C	D	E	F
170	70	104,2	39,1	7,6	5,4
180	80	113,2	46,1	8,2	6,5





OVVIO

Disponible en 180 x 85 cm.

Cabezal izquierdo o derecho

Con su forma ovalada y sus generosas dimensiones, esta bañera ofrece el máximo confort y bienestar todos los días.



Dimensiones
180 x 85 x 62,5 cm



Capacidad
300 L



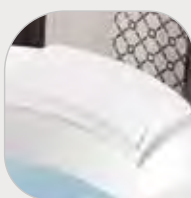
Peso
75 kg

OVVIO
(sin faldón)

	PVP (sin IVA)
STAR MIXTE DIGIT	2.155 €
DIGIT+	2.695 €
AIR HOTEL	3.040 €

FALDÓN OVVIO	940 €
--------------	-------

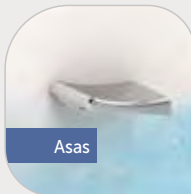
INCLUYE



- 1 cojín Tahaa.
- Desagüe

Gama de accesorios pág. 84 a 87

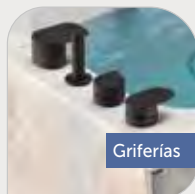
OPCIONAL



Asas

- Asas
- Cromadas

- A1
- B1
- B2
- KOSMO
- KAPPA



Griferías



Faldones

- Acabado:
- Acrílico blanco brillo

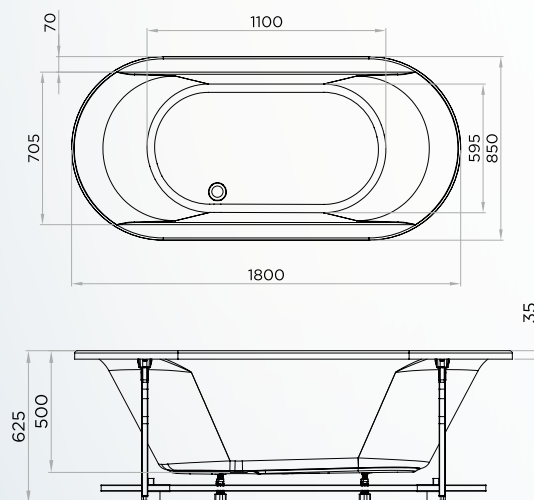


SISTEMAS



AIR HOTEL

PLANOS TÉCNICOS





KINEPLUS

Disponible en 2 medidas: 170 x 75 | 180 x 80 cm.
Cabezal izquierdo o derecho.

LA BAÑERA ERGONÓMICA POR EXCELENCIA

Diseñada por fisioterapeutas, la ergonomía de esta bañera ha sido perfectamente estudiada para un masaje preciso y un confort absoluto.

Dimensiones	Capacidad	Peso
170 x 75 x 62,5 cm	210 L	85 kg
180 x 80 x 62,5 cm	230 L	95 kg

KINEPLUS	PVP (sin IVA)
170 x 75 / 180 x 80	6.400 €

KINEPLUS KIETUDE	PVP (sin IVA)
170 x 75 / 180 x 80	7.070 €



- 1 Reposabrazos: para relajarse
- 2 Respaldo ancho y ergonómico: reclinación cómoda y relajante.
- 3 Reposapiés: integrado en la bañera con 2 posiciones (pie o talón)
- 4 Cúpula axial: tratamiento de piernas pesadas, aductores, rodillas y pantorrillas
- 5 Soporte inferior: para evitar deslizamientos y optimizar la posición del masaje
- 6 Boquillas colocadas a la altura de la cadera para trabajar eficazmente esta zona

INCLUYE



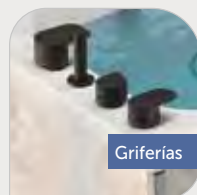
- 1 cojín **Fidji**.
- Cascada **cervical**
- Desagüe
- Asas **cromadas**



Gama de accesorios pág. 84 a 87

OPCIONAL

- A1
- B1
- B2
- KOSMO
- KAPPA



Griferías



Faldones

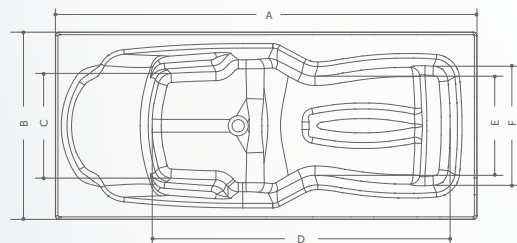
- Acabado:
- **Cristal**
 - **De diseño**
 - **Acrílico blanco brillo**

SISTEMAS

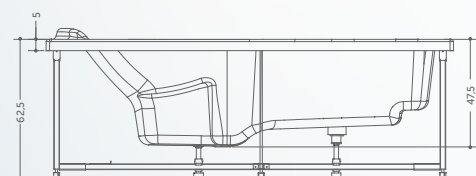
KINEPLUS

KINEPLUS
KIETUDE

PLANOS TÉCNICOS



A	B	C	D	E	F
170	75	41,5	118	40	46,5
180	80	44,5	127	42	50,5





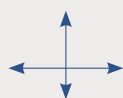
SLOW



Disponible en 200 x 120 cm.

Cabezal izquierdo o derecho.

Con sus líneas contemporáneas y su acabado brillante, la bañera de hidromasaje SLOW invita a disfrutar de un auténtico momento de bienestar. Su diseño para dos personas combina confort y elegancia, creando un espacio perfecto para relajarse.



Dimensiones
200 x 120 x 62,5 cm



Capacidad
460 L

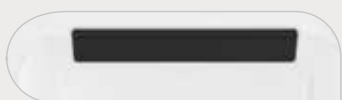


Peso
180 kg

SLOW 200 x 120

	PVP (sin IVA)
SIN SISTEMA	2.150 €
DIGIT+	3.315 €
SENSATION AIRPOOL	6.815 €
AIR HOTEL	3.395 €

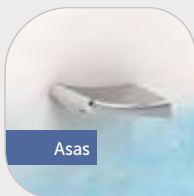
INCLUYE



- Cojín
- Desagüe

OPCIONAL

Gama de accesorios pág. 84 a 87



Asas

- Asas
- Cromadas

- A1
- B1
- B2
- KOSMO
- KAPPA



Griferías



Faldones

- Acabado:
- De diseño



SISTEMAS



DIGIT+

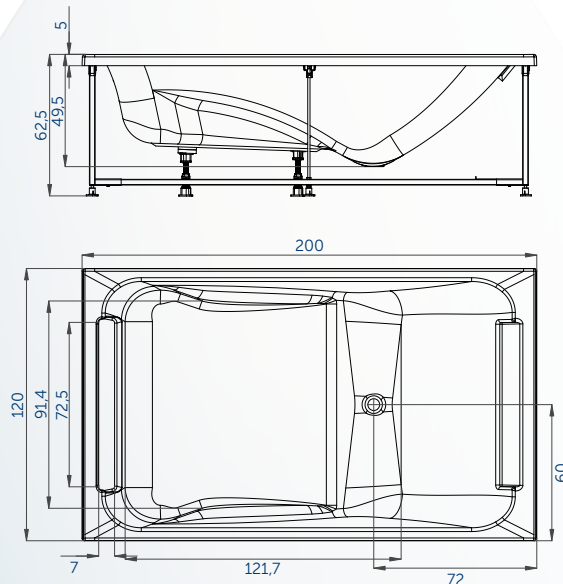


SENSATION AIRPOOL



AIR HOTEL

PLANOS TÉCNICOS



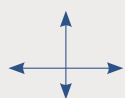


BOSSANOVA

Disponible en 185 x 120 cm.

Cabezal izquierdo o derecho.

Con sus generosas dimensiones, esta bañera de hidromasaje de alta gama proporcionará momentos de pura relajación, solo o en pareja.



Dimensiones
185 x 120 x 62,5 cm



Capacidad
400 L



Peso
100 kg

BOSSANOVA 185 x 120

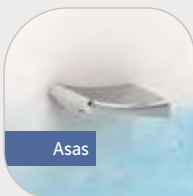
	PVP (sin IVA)
STAR MIXTE DIGIT	2.720 €
DIGIT+	3.315 €
SENSATION AIRPOOL	6.815 €
AIR HOTEL	3.395 €

INCLUYE



- 2 cojines **Elbe.**
- Desagüe

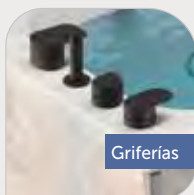
OPCIONAL



Asas

- Asas
- **Cromadas**

- A1
- B1
- B2
- KOSMO
- KAPPA



Griferías



Faldones

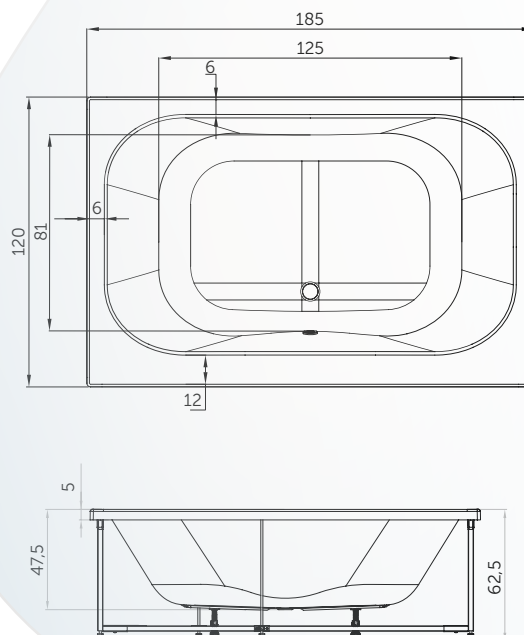
- Acabado:
- **De diseño**



SISTEMAS



PLANOS TÉCNICOS





ACABADO
BRILLO
O MATE

ZUMBA

Disponible en 4 medidas: 160 x 70 | 170 x 70 | 170 x 75 | 180 x 80 cm.
Cabezal izquierdo o derecho.

Con su estilo elegante y atemporal, la bañera Zumba quedará bien en cualquier cuarto de baño. Su diseño ergonómico se adapta perfectamente a la forma del cuerpo y permite aprovechar al máximo los beneficios de nuestros diferentes sistemas de masaje.



Dimensiones

160 x 70 x 61 cm	200 L	63 kg
170 x 70 x 61 cm	220 L	66 kg
170 x 75 x 61 cm	230 L	73 kg
180 x 80 x 61 cm	260 L	76 kg



Capacidad



Peso

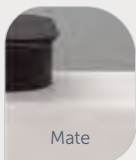
ZUMBA

160 x 70 170 x 70 170 x 75 180 x 80	PVP (sin IVA)	
	BRILLO	MATE
STAR MIXTE DIGIT	2.280 €	2.590 €
DIGIT+	2.915 €	3.090 €
SENSATION AIRPOOL	5.865 €	6.015 €
AIR HOTEL	3.050 €	3.295 €

INCLUYE



Desagüe «invisible»

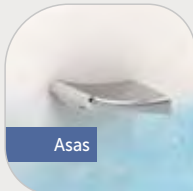


Mate

- 1 cojín **Elbe**
- Desagüe

Gama de accesorios pág. 84 a 87

OPCIONAL



Asas

Asas

- **Cromadas**

- **A1**
- **B1**
- **B2**
- **KOSMO**
- **KAPPA** Excepto Digit+



Griferías



Faldones

Acabado:

- **Cristal**
- **De diseño**
- **Acrílico blanco brillo o mate**



SISTEMAS



STAR MIXTE DIGIT



DIGIT+

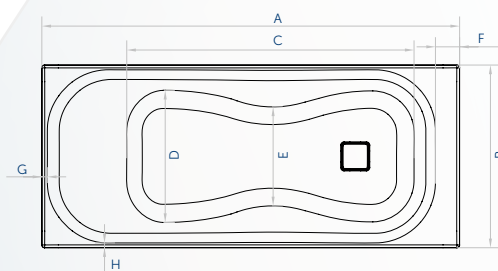


SENSATION AIRPOOL

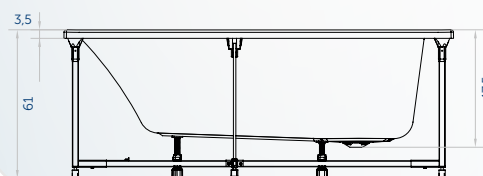


AIR HOTEL

PLANOS TÉCNICOS



A	B	C	D	E	F	G	H
160	70	110	50,6	37,9	9,2	2,1	1,9
170	70	121	51,6	38,9	9,3	2,1	2
170	75	121	51,8	38,7	9,3	2,1	2
180	80	121,3	53,2	39,2	9,4	2,2	1,9





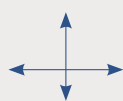
ACABADO
BRILLO
O MATE

SLIM EDGE

Disponible en 2 medidas: 170 x 70 | 180 x 80 cm.

Cabezal izquierdo o derecho.

Los estrechos pasamanos de esta bañera le confieren ligereza y permiten maximizar el espacio interior. Los faldones permiten conseguir un acabado perfecto, sobre todo en los ángulos que se adaptan a la curva sin dejar ninguna marca de unión.



Dimensiones
170 x 70 x 61 cm
180 x 80 x 61 cm



Capacidad
215 L
270 L



Peso
69 kg
82 kg



SLIM EDGE

PVP (sin IVA)	
170 x 70 180 x 80	
BRILLO	MATE
STAR MIXTE DIGIT	2.280 € 2.590 €
DIGIT+	2.915 € 3.090 €
SENSATION AIRPOOL	5.865 € 6.015 €
AIR HOTEL	3.050 € 3.295 €

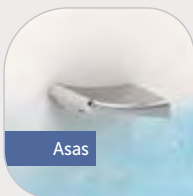
INCLUYE



- 1 cojín Elbe.
- Desagüe

Gama de accesorios pág. 84 a 87

OPCIONAL



Asas

- Asas
- Cromadas



- KOSMO
- KAPPA

Griferías



Faldones

- Acabado:
- Acrílico blanco brillo o mate

SISTEMAS

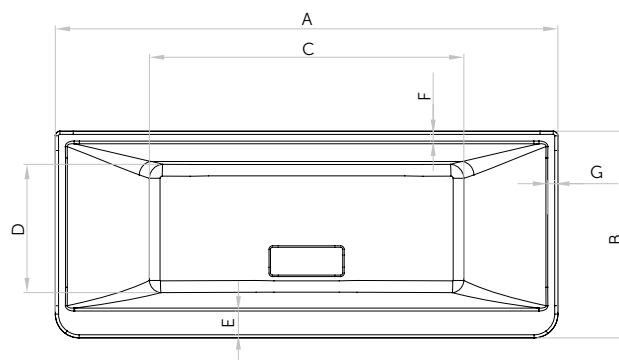
STAR MIXTE DIGIT

DIGIT+

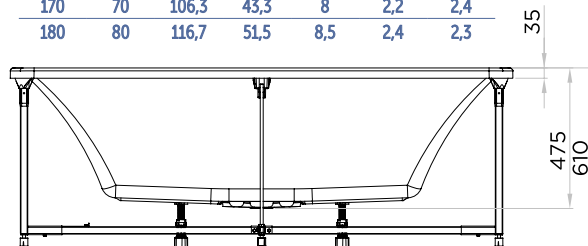
SENSATION AIRPOOL

AIR HOTEL

PLANOS TÉCNICOS



A	B	C	D	E	F	G
170	70	106,3	43,3	8	2,2	2,4
180	80	116,7	51,5	8,5	2,4	2,3





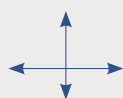
Para la medida 200x95, el faldón blanco brillo tiene relieve en la parte inferior.

CONCERTO

Disponible en 4 medidas: 170 x 75 | 180 x 80 | 190 x 90 | 200 x 95.

Cabezal izquierdo o derecho.

Esta bañera tiene líneas sencillas y elegantes que quedarán bien en cualquier cuarto de baño. Su diseño ha sido pensado para ofrecer el máximo confort.



Dimensiones

170 x 75 x 62,5 cm
180 x 80 x 62,5 cm
190 x 90 x 62,5 cm
200 x 95 x 62,5 cm



Capacidad

195 L
220 L
380 L
420 L



Peso

73 kg
76 kg
95 kg
95 kg



CONCERTO

PVP (sin IVA)

	170 x 75	180 x 80	190 x 90	200 x 95
STAR MIXTE DIGIT	2.130 €	2.170 €	2.220 €	2.260 €
DIGIT+	2.645 €	2.695 €	2.745 €	2.795 €
SENSATION AIRPOOL	5.805 €	5.830 €	5.945 €	5.970 €
AIR HOTEL	2.940 €	2.960 €	2.990 €	2.990 €

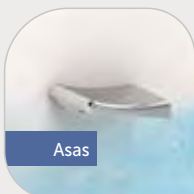
INCLUYE



- 1 cojín Elbe.
- Desagüe

OPCIONAL

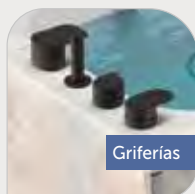
Gama de accesorios pág. 84 a 87



Asas

- Asas
- Cromadas

- A1
- B1
- B2
- KOSMO
- KAPPA



Griferías



Faldones

- Acabado:
- Cristal
 - De diseño
 - Acrílico blanco brillo

SISTEMAS



STAR MIXTE DIGIT



DIGIT+

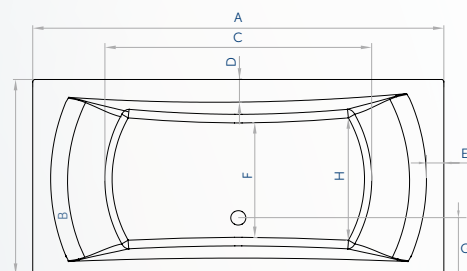


SENSATION AIRPOOL

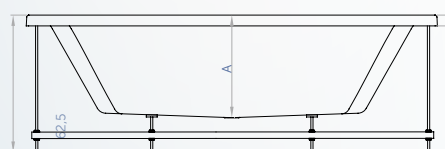


AIR HOTEL

PLANOS TÉCNICOS



A	B	C	D	E	F	G	H
170	75	101,2	9	6,8	41,2	25,1	43,4
180	80	107,4	9	7,2	45,7	30,8	47,9
190	90	120	9,4		56		61
200	95	128	10		63		67,5



Mod	200	190	180	170
A	50	50	47,5	47,5

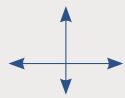


AQUALIA

Disponible en 3 medidas: 160 x 70 | 170 x 75 | 180 x 80 cm.

Cabezal izquierdo o derecho.

Dispone de un confortable respaldo para una inmersión óptima del cuerpo y una experiencia de masaje única junto a un amplio espacio para la ducha, al nivel de los pies.



Dimensiones
160 x 70 x 62,5 cm
170 x 75 x 62,5 cm
180 x 80 x 62,5 cm



Capacidad
170 L
200 L
230 L



Peso
66 kg
73 kg
76 kg



AQUALIA	PVP (sin IVA)		
	160 x 70	170 x 75	180 x 80
STAR MIXTE DIGIT	2.095 €	2.130 €	2.180 €
DIGIT+	2.590 €	2.645 €	2.670 €
SENSATION AIRPOOL	5.670 €	5.805 €	5.830 €
AIR HOTEL	2.940 €	2.940 €	2.960 €

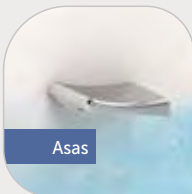
INCLUYE



- 1 cojín Elbe.
- Desagüe

Gama de accesorios pág. 84 a 87

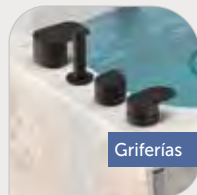
OPCIONAL



Asas

- Asas
- Cromadas

- A1
- B1
- B2
- KOSMO
- KAPPA



Griferías



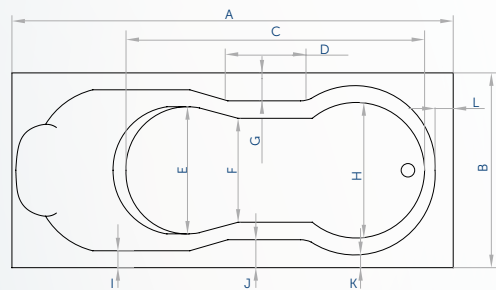
Faldones

- Acabado:
- Cristal
 - De diseño
 - Acrílico blanco brillo

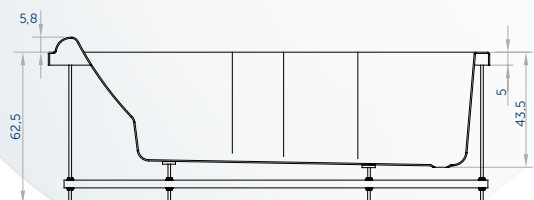
SISTEMAS



PLANOS TÉCNICOS



A	B	C	D	E	F	G	H	I	J	K	L
160	70	105	27	44	35	10,5	47	6	10,5	4,5	6,5
170	75	115	27	49	40	10,5	52	6,5	10,5	5	7
180	80	124	38	53,4	45	10,5	53	6	10,5	6	7

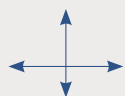




MALOYA

Disponible en 140 x 140 cm.
Cabezal derecho.

La bañera de gran tamaño presta el máximo confort y bienestar.
Su amplio respaldo permite disfrutar de un baño para dos.



Dimensiones
140 x 140 x 62,5 cm



Capacidad
340 L



Peso
84 kg

MALOYA

	PVP (sin IVA)
STAR MIXTE DIGIT	2.445 €
DIGIT+	2.970 €
SENSATION AIRPOOL	6.170 €
AIR HOTEL	3.270 €



INCLUYE



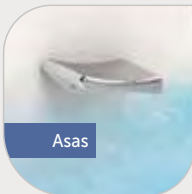
- 2 cojines **ELBE**.
- Desagüe

Cascada
• **Alpha**



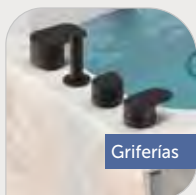
Cascada

Asas



Asas
• **Cromadas**

- **A1**
- **B1**
- **B2**
- **KOSMO**
- **KAPPA**



Griferías

Faldones



Acabado:
• **Acrílico blanco brillo**

SISTEMAS



STAR MIXTE DIGIT



DIGIT+

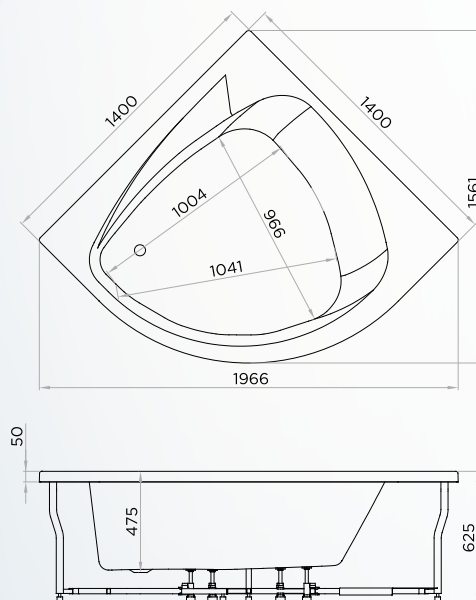


SENSATION AIRPOOL



AIR HOTEL

PLANOS TÉCNICOS



Gama de accesorios pág. 84 a 87

OPCIONAL

FALDONES

ACABADO **Diseño**

Modelos:

**SLOW | BOSSANOVA | KINEPLUS | ZUMBA |
CONCERTO | AQUALIA**

Faldón frontal	750 €
----------------	--------------

Faldón lateral	530 €
----------------	--------------




Acabado madera clara




Acabado madera oscura



Acabado olas



Acabado Alabastro



Acabado mármol negro y cobre

ACABADO **Cristal**

Modelos:

KINEPLUS | ZUMBA | CONCERTO | AQUALIA

Faldón frontal	485 €
----------------	--------------

Faldón lateral	345 €
----------------	--------------



Acabado cristal blanco



Acabado cristal negro

ACABADO Acrílico

Modelos:

**KINEPLUS | CONCERTO | AQUALIA
ZUMBA | SLIM EDGE**

Modelo: **ZUMBA | SLIM EDGE**



Acabado blanco brillo

Faldón frontal	438 €
Faldón lateral	227 €



Acabado blanco mate

Faldón frontal	595 €
Faldón lateral	285 €

Solo para la Concerto 200x95, el faldón blanco brillo tiene relieve en la parte inferior.

Faldón frontal	319 €
Faldón lateral	227 €



Acabado blanco brillo



Acabado blanco brillo

Modelo: **OVIO**

Faldón	940 €
--------	--------------



Acabado blanco brillo

Modelo: **MALOYA**

Faldón	582 €
--------	--------------

GRIFERÍAS Y ACCESORIOS

KOSMO



Grifería monomando con grifo apertura-cierre, inversor, ducha de mano con sistema antigoteo.

Acabado cromado o negro

675 €

Grifería termostática con grifo apertura-cierre, grifo temperatura, inversor, ducha de mano con sistema antigoteo.

Acabado cromado o negro

750 €

La grifería Kosmo se tiene que complementar con un sistema de alimentación de agua.

Sistemas de Alimentación de agua



CAÑO

Acabado cromado o negro

260 €



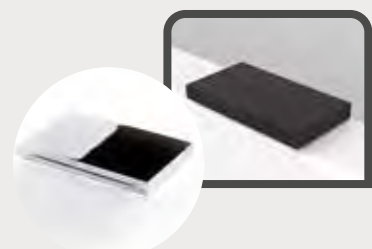
DESAGÜE LLENADO

Acabado cromado

Acabado negro

155 €

260 €



CASCADA

Acabado cromado o negro

320 €

El caño y el desagüe de llenado no están disponibles para el modelo Maloya.

Accesorios

KAPPA



Grifería Kappa termostática disponible en dos acabados. Mezclador termostático, inversor, ducha de mano con sistema antigoteo, cascada.

Acabado cromado

1.025 €

Acabado negro

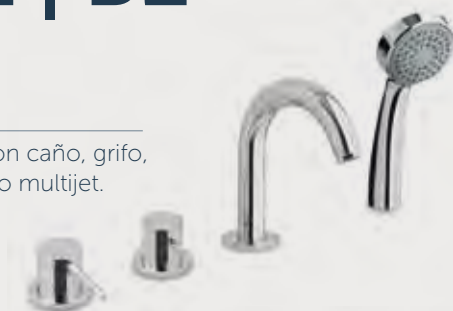
1.130 €

A1 | B1 | B2

Grifería A1

Grifería monomando con caño, grifo, inversor, ducha de mano multijet.

450 €



Grifería B1

Grifería monomando con caño, grifo, inversor, ducha de mano "teléfono".

515 €



Grifería B2

Grifería monomando con cascada, grifo, inversor, ducha de mano "teléfono".

615 €



Cojin reposacabezas

50 €



Asas (2 uds)

165 €





Kinedo
BANERAS
DE DISEÑO
ICONIK



OVALADA O180
ICONIK

Gracias a su elegante diseño y sus líneas atemporales, ICONIK O180 dará un estilo moderno e impactante al cuarto de baño.

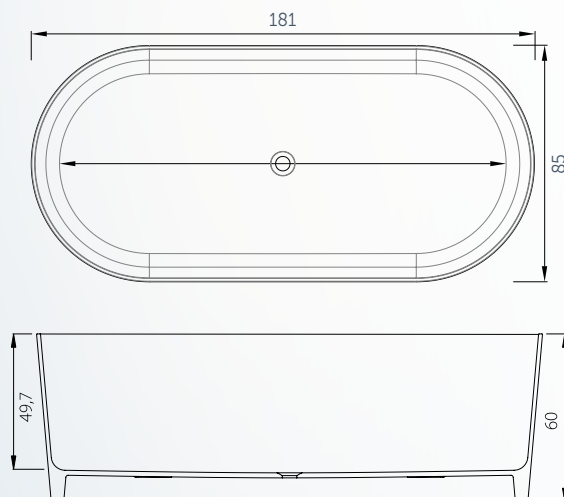


Capacidad
500 L



Peso
110 kg

PLANOS TÉCNICOS



Se suministra con válvula de desagüe cromada.



OVALADA O160
ICONIK

Una bañera con líneas suaves que se puede implantar en un baño incluso ultramoderno, en un juego de contrastes. Un tacto suave para un acabado impecable.

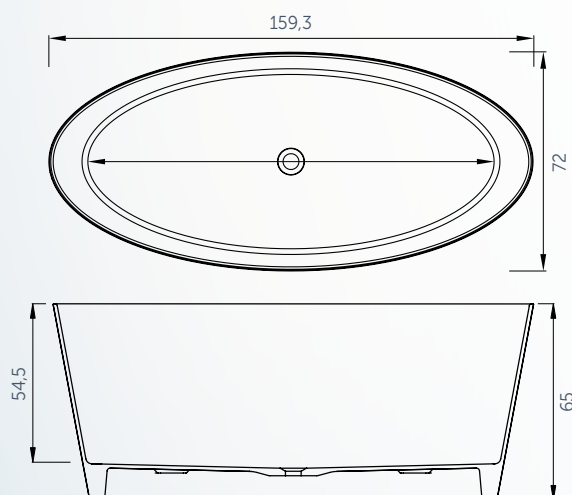


Capacidad
330 L



Peso
115 kg

PLANOS TÉCNICOS



Se suministra con válvula de desagüe cromada.



RECTANGULAR R160

ICONIK

Interior ergonómico. Una bañera que hará que su baño sea más elegante y minimalista. Ideal para grandes ambientes con instalación en el centro de la habitación, pero también instalada cerca de la pared con grifos de pared.

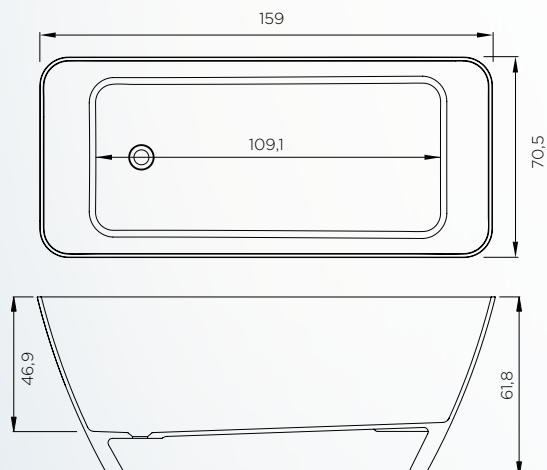


Capacidad
360 L



Peso
103 kg

PLANOS TÉCNICOS




Se suministra con válvula de desagüe cromada.



A photograph of a waterfall cascading over dark, jagged rocks into a pool of water. The water is blurred, creating a sense of motion. The scene is set in a natural, rocky environment.

Kinedo
BAÑERA
DUO

A woman with dark hair is relaxing in a white bathtub filled with white bubbles. She is looking down. The bathtub is set in a bathroom with a wooden wall on the right and a dark wall on the left. A circular light fixture is visible on the left wall. A large, semi-transparent white circle with a blue curved border is overlaid on the center of the image, containing text.

DUO
ES EL LUJO
DE PODER
ELEGIR ENTRE
EL PLACER DE UNA
DUCHA O
LA COMODIDAD
DE UN **BAÑO.**

La solución **2 en 1** que ahorra espacio.

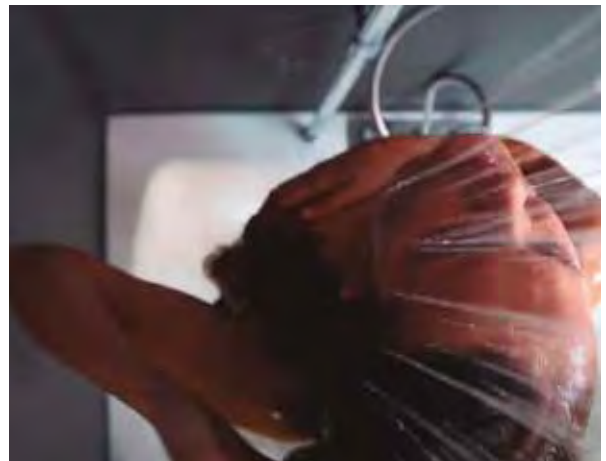


- **Modo ducha:** La puerta puede permanecer abierta, como una ducha a ras de suelo.
- **Modo baño:** Con la puerta cerrada, sin riesgo de fuga o apertura de la puerta con la presión ejercida por el agua.



La bañera - ducha **DUO** combina a la perfección funcionalidad y estética. Esta bañera con mampara de ducha tiene un diseño muy lineal y un amplio espacio en el interior. La mampara de ducha compuesta por 1 fijo y una parte abatible delimita el espacio dedicado a la ducha, el cual ofrece comodidad e intimidad.

Gracias a su específico diseño **DUO** satisface las necesidades de cada miembro de la familia, especialmente de los más pequeños y los más mayores con dificultades a la hora de desplazarse.



La bañera está disponible con o sin sistema de hidromasaje (sistema Duo Mass) y para los que necesitan sentirse más seguros a la hora de ducharse, se proponen como opción un cómodo asiento que se puede replegar contra la pared si uno se quiere duchar de pie y barras de apoyo (una fijada en la mampara para asegurar la entrada y salida de la bañera, y otra que se fijará en el sitio más adecuado para el usuario).

DUO MASS, SISTEMA DE HIDROMASAJE PARA BAÑERA DUO

4

PROGRAMAS

De masaje automáticos.

2

TIPOS DE MASAJE

Masaje por agua

Masaje secuencial

1

VENTURI

Para variar la presión de aire en los jets





Agua



Cromoterapia

- Bomba de masaje de 550 w
- 8 jets laterales
- 1 foco de cromoterapia.
- Masaje secuencial de agua
- Crepina anti aspiración
- Teclado óptico
- Detector de nivel



• Cromoterapia

Crear un ambiente luminoso en el cuarto de baño y disfrutar de momentos llenos de color.



DUO MASS



**Masaje tonificante para estimular el cuerpo y
aumentar la elasticidad de la piel.**

Alivia los dolores de espalda y lumbares



2 en 1 DUO

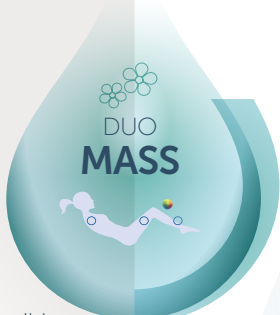
Dispone en 160x 75 | 170 x 75 | 180 x 80 cm.

Cabezal izquierdo o derecho

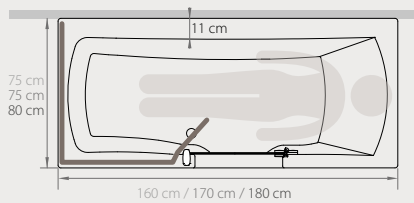
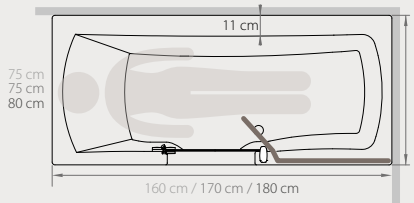
DUO es un concepto exclusivo de bañera-ducha con puerta. Permite a todas las generaciones disfrutar tanto de los beneficios de una ducha como de una bañera con un fácil acceso. La puerta, ubicada en el centro, deja espacio suficiente en un lado para colocar un mueble contra la bañera. Ideal también para disponer tanto de una ducha como de una bañera en los espacios más pequeños.



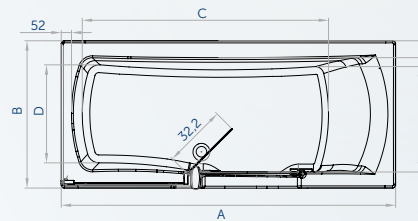
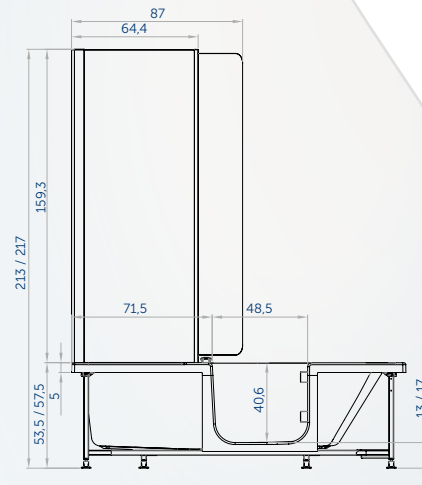
Dimensiones (L) x (An) cm	Peso	Capacidad
160 x 75	40 kg	240L
170 x 75	45 kg	250L
180 x 80	55 kg	280L



• Disponible con o sin sistema de hidromasaje.

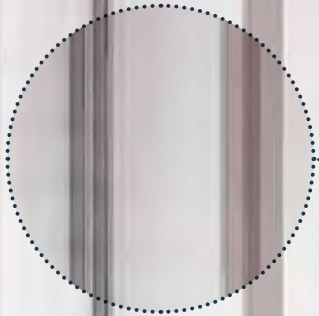


PLANOS TÉCNICOS



A	B	C	D	E	F
160	75	124,5	50	53,5	8,6
170	75	125	50	53,5	8,6
180	80	135,3	52	55	11,1

Mod. DUO	160 x 75	170 x 75	180 x 80
CLASSIC sin mampara	3.210 €	3.210 €	3.210 €
CLASSIC con mampara	3.825 €	3.825 €	3.825 €
CLASSIC con sistema MASS sin mampara	4.200 €	4.200 €	4.200 €
CLASSIC con sistema MASS con mampara	4.800 €	4.800 €	4.800 €



• **Mampara con lateral fijo**

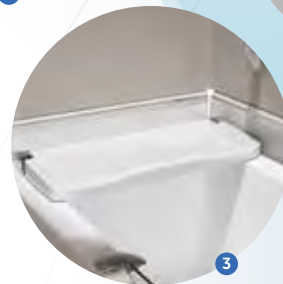
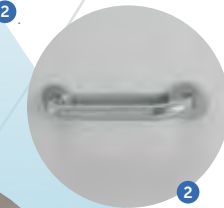
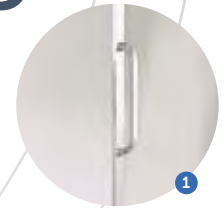
Para una instalación en ángulo invertido.

370 €

OPCIONALES DUO

Accesorios de SEGURIDAD

- **Barra de apoyo** de acero inoxidable fijada a la mampara para asegurar la entrada y salida de la bañera ¹.
85 €
- **Barra de apoyo recta** de acero inoxidable para fijar en la pared ².
70 €
- **Asiento abatible** con caída amortiguada y sistema de extracción rápida para facilitar la limpieza ³.
275 €



• Grifería mecánica o termostática con ducha cenital:

Grifería monomando con grifo, inversor, cascada integrada en la bañera, ducha de mano y ducha cenital.

Grifería mecánica

1.360 €

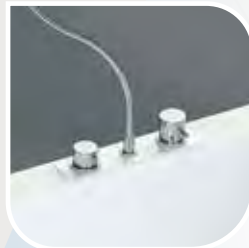
Grifería termostática

1.590 €



• Grifería mecánica con teleducha

Grifería monomando con grifo, inversor, cascada integrada en la bañera y ducha de mano.



1.100 €

Acabado Faldones



	CRISTAL BLANCO	GRIS ANTRACITA	DE DISEÑO (Olas, alabastro y mármol)
Faldón frontal	545 €	760 €	760 €
Faldón frontal + 1 faldón lateral	825 €	1.085 €	1.100 €
Faldón frontal + faldones laterales	1.095 €	1.410 €	1.460 €

Todos los precios son PVP (sin IVA). Precio de los faldones con bañera. Para la compra de faldones sueltos, consultar con el equipo comercial Kinedo Pro.

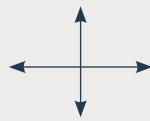


Kinedo
CABINAS
DE DUCHA



RECTANGULAR / CUADRADA KINEPRIME GLASS

Están equipadas con 2 puertas correderas de cristal de seguridad, paneles de fondo de cristal y grifería termostática. Los rodamientos inferiores de las puertas se pueden declipsar para facilitar la limpieza. Instalación reversible, se monta en pocos minutos gracias a un ingenioso sistema de anclaje de paneles.



Disponibles en 4 versiones

CA703TTN	Rectangular 100x80 cm	2.550 €
CA702TTN	Cuadrada 90x90 cm	1.950 €
CA701TTN	Cuadrada 80x80 cm	1.800 €
CA700TTN	Cuadrada 70x70 cm	1.700 €

CARACTERÍSTICAS

- Plato de ducha en acrílico reforzado con fibra de vidrio con desagüe integrado.
- Cristal de seguridad transparente de 5mm.
- 2 puertas correderas de cristal de 5mm.
- Tratamiento antical.
- Perfilera en aluminio blanco.
- Grifería termostática.
- Perfiles de compensación.
- Ducha de mano multijet con flexo cromado.
- Montaje reversible.



Ducha **multijet**



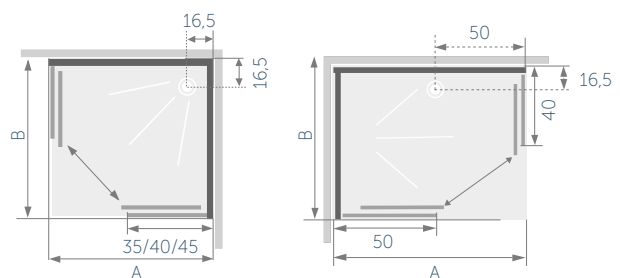
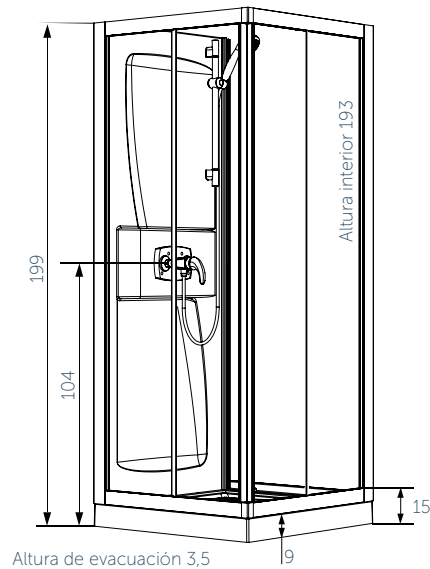
Grifería **termostática**

Todos los precios son PVP (sin IVA)

GUÍA RÁPIDA



DATOS TÉCNICOS



Referencia	A	B
CA702TTN	90	90
CA701TTN	80	80
CA700TTN	70	70

Referencia	A	B
CA703TTN	100	80



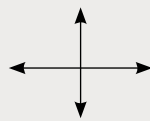
ANGULAR

KINEPRIME GLASS

Están equipadas con 2 puertas correderas de cristal de seguridad, paneles de fondo de cristal y grifería termostática.

Los rodamientos inferiores de las puertas se pueden declipsar para facilitar la limpieza.

Instalación reversible, se monta en pocos minutos gracias a un ingenioso sistema de anclaje de paneles.



Disponibles en 2 versiones

CA762TTN	R90 - angular 90 x 90 cm	1.995 €
CA761TTN	R80 - angular 80 x 80 cm	1.910 €

GUÍA
RÁPIDA

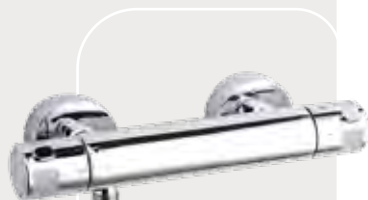


CARACTERÍSTICAS

- Plato de ducha en acrílico reforzado con fibra de vidrio con desagüe integrado.
- Cristal de seguridad transparente de 5mm.
- 2 puertas correderas de cristal de 5mm.
- Tratamiento antical.
- Perfilería en aluminio blanco.
- Grifería termostática.
- Perfiles de compensación.
- Ducha de mano multijet con flexo cromado.
- Montaje reversible.

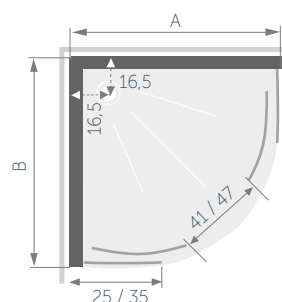
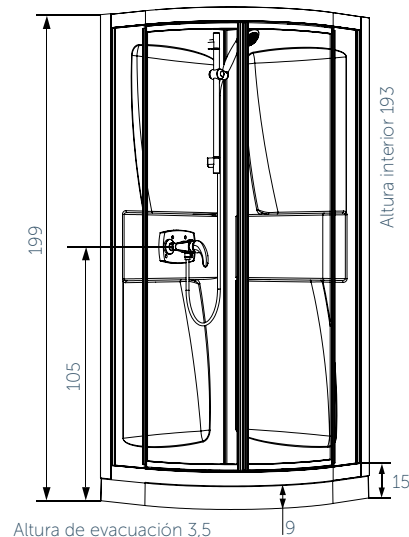


Ducha multijet



Grifería termostática

DATOS
TÉCNICOS



CA762TTN	90	90
CA761TTN	80	80

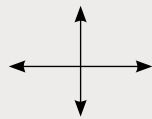


EMPOTRABLE

KINEPRIME GLASS

Una solución fácil y de rápida instalación para crear un espacio de ducha con estilo, entre 3 paredes.

La cabina está equipada con una puerta pivotante, lo que permite maximizar el espacio interior de ducha. Está equipada con grifería termostática y ducha de mano. Gracias al ingenioso sistema de montaje, la cabina puede instalarse en 4 sencillos pasos.



Disponibles en 4 versiones

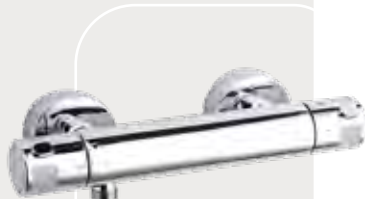
CA743TTN	Rectangular 100x80 cm	2.550 €
CA742TTN	Cuadrada 90x90 cm	1.985 €
CA741TTN	Cuadrada 80x80 cm	1.825 €
CA740TTN	Cuadrada 70x70 cm	1.995 €

CARACTERÍSTICAS

- Paneles de fondo con cristal de seguridad tratados antical 4 y 5 mm.
- Perfilería de aluminio blanca.
- Puerta pivotante de cristal de seguridad transparente de 4 mm de grosor.
- Tratamiento antical.
- Grifería termostática.
- Ducha de mano multijet sobre barra con flexo cromado.
- Diámetro de evacuación de 40mm.
- Montaje reversible.



Ducha **multijet**



Grifería **termostática**

GUÍA RÁPIDA



Espesor vidrio



Puerta pivotante



Grifería termostática



Montaje sin silicona

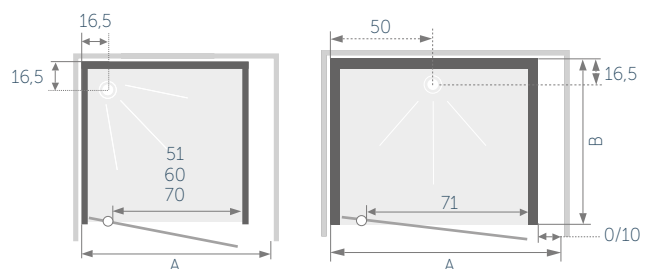
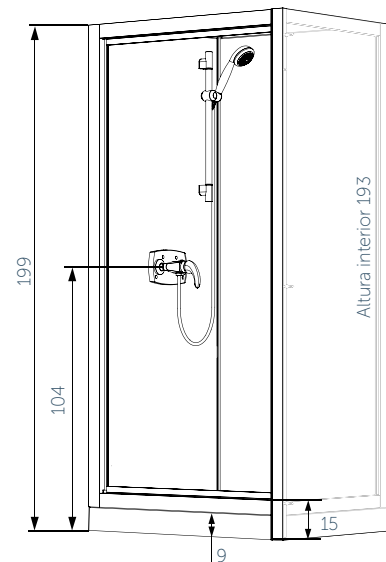


Instalación reversible



Montaje rápido

DATOS TÉCNICOS



Referencia	A	B
CA743TTN	100/110	80
CA742TTN	90/100	90
CA741TTN	80/90	80
CA740TTN	70/80	70

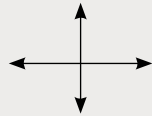


RECTANGULAR / CUADRADA KINEPRIME

Solución fácil y de rápida instalación para crear un espacio de ducha. 2 puertas correderas de cristal de seguridad transparente de 5 mm de grosor con rodamientos inferiores declipsables para facilitar la limpieza.

Lleva grifería termostática y ducha de mano multijet.

La gran ventaja de esta cabina es su montaje que se puede realizar en unos 30 minutos.



Disponibles en 4 versiones

CA570TTN	Rectangular 100x80 cm	2.195 €
CA550TTN	Cuadrada 90x90 cm	1.775 €
CA530TTN	Cuadrada 80x80 cm	1.645 €
CA510TTN	Cuadrada 70x70 cm	1.815 €

GUÍA RÁPIDA

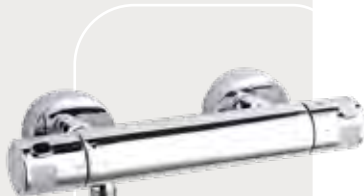


CARACTERÍSTICAS

- Plato de ducha en acrílico reforzado con fibra de vidrio con desagüe integrado.
- 2 puertas correderas de cristal de seguridad transparente de 5 mm de grosor.
- Tratamiento antical.
- Perfilería en aluminio blanco.
- Grifería termostática.
- Perfiles de compensación.
- Ducha de mano multijet sobre barra con flexo cromado.
- Estanterías interiores termoformadas
- Montaje reversible.

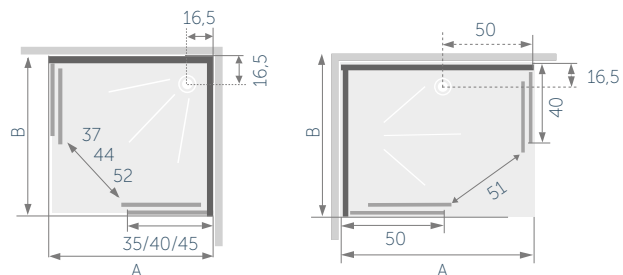
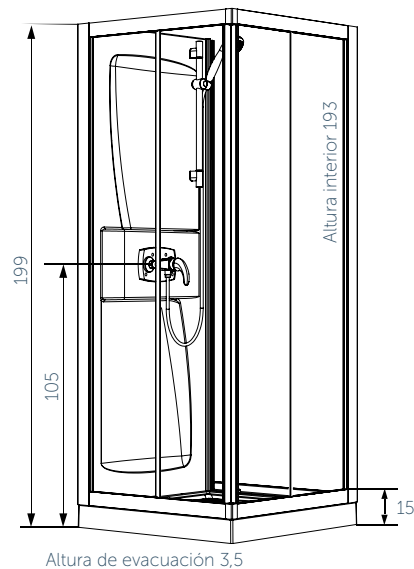


Ducha multijet



Grifería termostática

DATOS TÉCNICOS



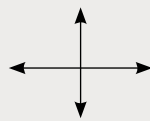
Referencia	A	B
CA550TTN	90	90
CA530TTN	80	80
CA510TTN	70	70

CA570TTN	100	80
----------	-----	----



ANGULAR KINEPRIME

Solución fácil y de rápida instalación para crear un espacio de ducha. 2 puertas correderas de cristal de seguridad transparente de 5 mm de grosor con rodamientos inferiores declipsables para facilitar la limpieza. Lleva grifería termostática y ducha de mano multijet. La gran ventaja de esta cabina es su montaje que se puede realizar en unos 30 minutos.



Disponible en 2 versiones

CA5509TTN	R90 - angular 90 x 90 cm	1.870 €
CA5309TTN	R80 - angular 80 x 80 cm	1.765 €

GUÍA RÁPIDA



CARACTERÍSTICAS

- Plato de ducha en acrílico reforzado con fibra de vidrio con desagüe integrado.
- 2 puertas correderas de cristal de seguridad transparente de 5 mm de grosor.
- Tratamiento antical.
- Perfilería en aluminio blanco.
- Grifería termostática.
- Perfiles de compensación.
- Ducha de mano multijet sobre barra con flexo cromado.
- Estanterías interiores termoformadas
- Montaje reversible.

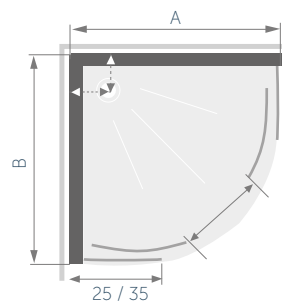
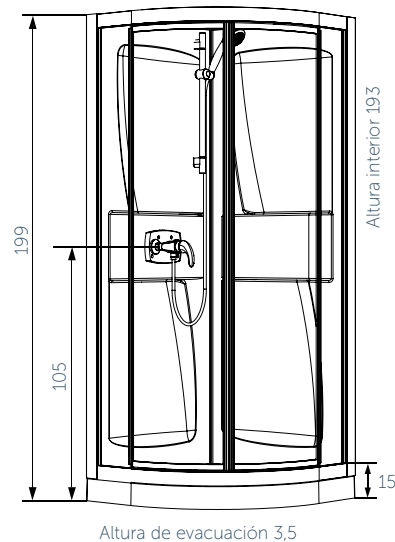


Ducha **multijet**



Grifería **termostática**

DATOS TÉCNICOS



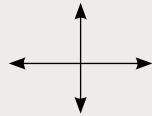
Referencia	A	B
CA5509TTN	90	90
CA5309TTN	80	80



EMPOTRADA KINEPRIME

Esta versión empotrada para instalar entre 3 paredes viene con 1 puerta pivotante de cristal de seguridad transparente de 4 mm de grosor.

La instalación de esta cabina es bastante fácil y rápida gracias a un ingenioso sistema de anclajes.



Disponibile en 4 versiones

CA5800TTN	Rectangular 100x80 cm	2.275 €
CA5600TTN	Cuadrada 90x90 cm	1.850 €
CA5400TTN	Cuadrada 80x80 cm	1.700 €
CA5200TTN	Cuadrada 70x70 cm	1.900 €

GUÍA RÁPIDA



CARACTERÍSTICAS

- 1 Panel de fondo con cristal de seguridad tratado antical 5 mm + 2 laterales acrílicos
- Perfilería de aluminio blanco.
- Puerta pivotante de cristal de seguridad transparente de 4 mm de grosor.
- Tratamiento antical.
- Grifería termostática.
- Ducha de mano multijet sobre barra con flexo cromado.
- Estanterías termoformadas.
- Diámetro de evacuación de 40mm.
- Montaje reversible.

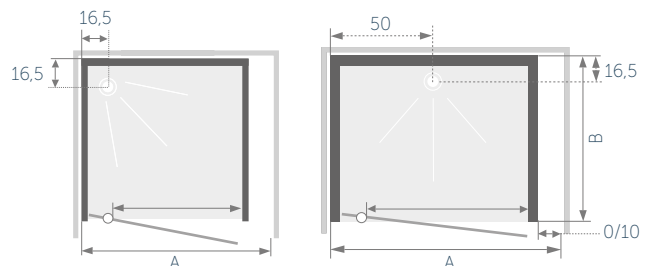
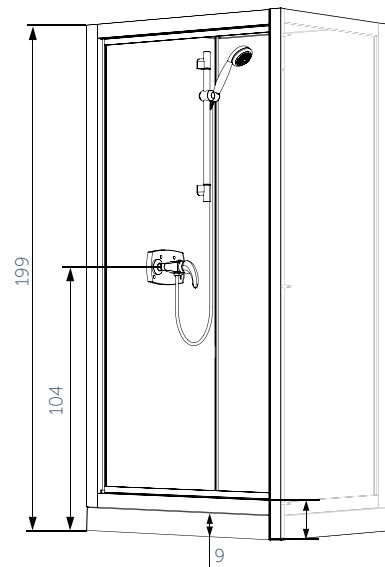


Ducha multijet



Grifería **termostática**

DATOS TÉCNICOS



Referencia	A	B
CA5800TTN	100/110	80
CA5600TTN	90/100	90
CA5400TTN	80/90	80
CA5200TTN	70/80	70

Ideal para
la renovación
de duchas de
mobil homes.



Panel
de fondo
personalizable



Cabina ARTEMIS de color blanco, con el panel de fondo personalizado.

CABINA ARTÉMIS



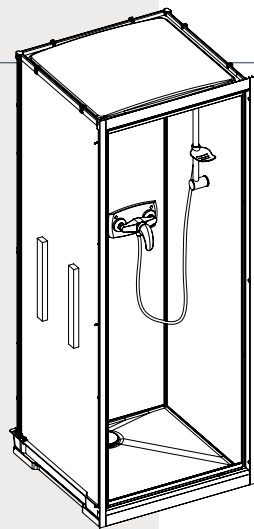
Cabina empotrable cuadrada o rectangular.
80 x 80 o 100 x 80 cm

GUÍA RÁPIDA

- 
6 mm
 Espesor Vidrio
- 
 Montaje Sin silicona
- 
 Montaje Rápido
- 
 Panel de fondo Personalizable
- 
 Grifería incluida

CARACTERÍSTICAS

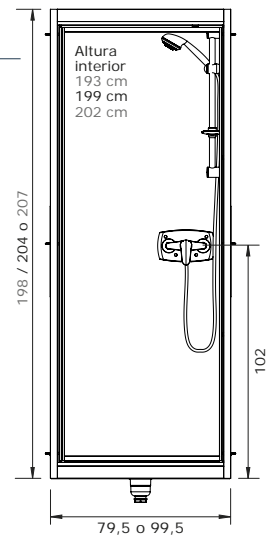
- 1 puerta pivotante.
- Plato de ducha extraplano (7 cm).
- Desagüe D90 de salida vertical con embellecedor cromado incluido.
- Panel de fondo de aluminio blanco (posibilidad de personalización).
- Perfiles de aluminio con asa integrada en toda la altura de la puerta.
- Grifería mecánica y barra de ducha incluidas.
- Trampilla de acceso a la grifería.
- Preperforaciones para la instalación de la grifería y la barra de ducha.
- Latiguillos incluidos (longitud: 2 metros)



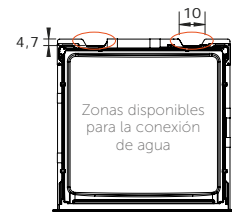
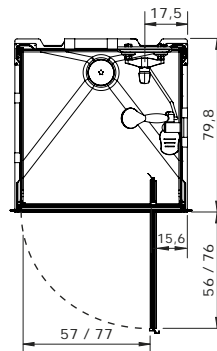
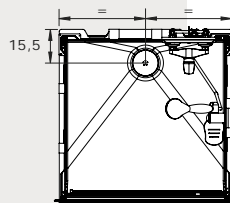
DATOS TÉCNICOS

Preperforación en el centro del panel derecho para la barra de ducha.

Preperforación en la parte derecha del panel trasero para la grifería.



COLORES DEL PLATO/PERFIL



Instalación reversible izquierda / derecha

Dimensiones (cm)	ARTÉMIS	
	80 x 80	100 x 80
Anchura	79,5	99,5
Profundidad	79,8	79,8
Altura total (+ 10 cm de desagüe)	198 / 204 o 207	204 o 207
Altura de acceso a la ducha	7	7
Altura de evacuación	Desagüe vertical	Desagüe vertical

Altura	Referencia
198 cm	blanco / blanco
80 x 80 cm	KINC215

Altura	Referencias	
	blanco / blanco	blanco / negro
80 x 80 cm	KINC201	KINC203
100 x 80 cm	KINC206	KINC208

Altura	Referencias	
	blanco / blanco	blanco / negro
80 x 80 cm	KINC200	KINC202
100 x 80 cm	KINC205	KINC207



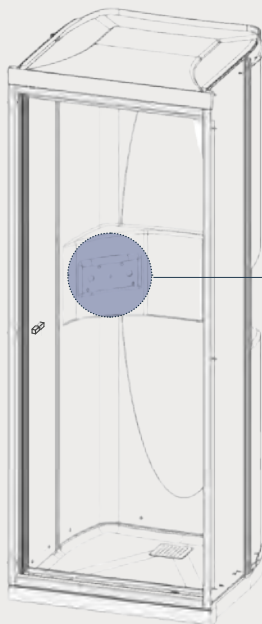
Cabina OUESSANT con opción de grifería.



Opción grifería (grifo mezclador, teleducha, barra y jabonera)

CARACTERÍSTICAS

- Plato de ducha de altura reducida (10 cm).
- Puerta pivotante.
- Paneles de fondo fabricados en PS termoformado blanco.
- Trampilla para grifo monomando de color gris claro.
- Desagüe D90 de salida vertical incluido.
- Tirador cromado.
- Perfiles de aluminio lacado de color blanco.



Trampilla para grifo monomando en la esquina izquierda (no reversible)

QUESSANT
80 x 80
KINCO50

Grifería opcional
KINSET06

CABINA OUESSANT

Cabina empotrable cuadrada.
80 x 80 cm

GUÍA RÁPIDA



6 mm
Espesor
Vidrio

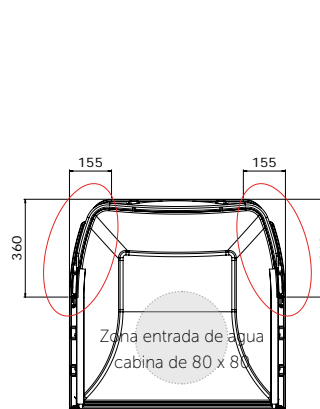
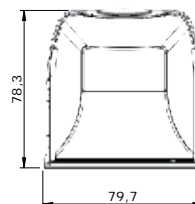
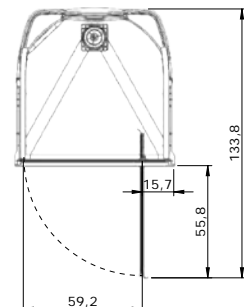
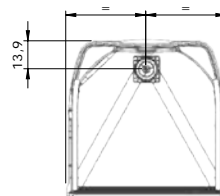


Montaje
Sin silicona



Montaje
Rápido

DATOS TÉCNICOS





A photograph of a shower stall with wood-grain panels. A shower head is visible on the left. The text 'Kinedo KINEWALL' is overlaid in the center, with 'Kinedo' in a script font and 'KINEWALL' in a bold sans-serif font. Below it, 'PANELES DE DUCHA DECORATIVOS' is written in a smaller sans-serif font. A large, semi-transparent 'KINEWALL' watermark is also visible in the background.

Kinedo
KINEWALL
PANELES DE DUCHA
DECORATIVOS

¿Por qué instalar una simple
ducha
cuando se puede **transformar**
el cuarto de baño con Kinewall?

30
DISEÑOS
DISPONIBLES

Los paneles de ducha **Kinewall** de Kinedo representan una fantástica alternativa a los azulejos.

Tanto si se desea añadir una ducha como renovar todo el cuarto de baño, **Kinewall** es fácil de instalar, sin grandes obras, y con 30 diseños disponibles, se podrá crear el baño perfecto, sea cual sea el estilo.



090 - Teca horizonte azul ultramar
102 - Palmera

Una solución innovadora

núcleo de polietileno

2 hojas de aluminio

diseño impreso y barnizado en nuestra fábrica de Francia

3 mm



30 diseños disponibles



Mínima preparación necesaria



Ligero y fácil de manipular
(3,5 kg/m²)



Instalación fácil y rápida



Fácil de cortar y perforar



100% impermeable



Fácil mantenimiento
(sin juntas de baldosas)



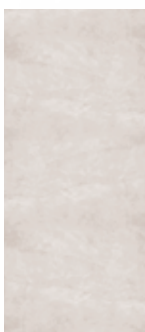
Antical



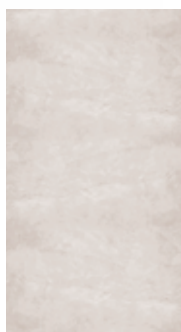
Cumple con la norma EN15200
Resistencia a productos químicos,
arañazos y corrosión

Disponible en 3 medidas

altura 250 cm



100 cm



125 cm



150 cm




Visite nuestro sitio web para obtener más información sobre Kinewall.

Escoge el tipo de **instalación**

CON PERFILES

Perfiles disponibles en 4 colores:

blanco, cromado, negro y oro cepillado:    



Perfil esquina interior – en forma de L



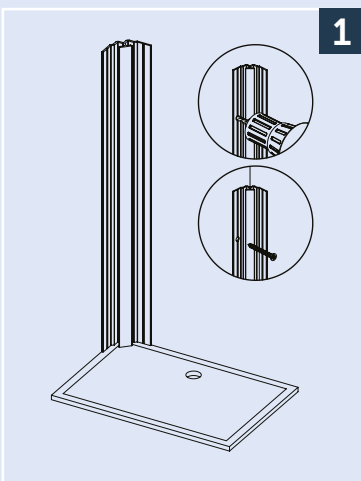
Perfil esquina exterior – en forma de L



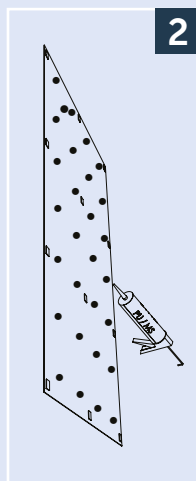
Perfil en U para extremos de paneles



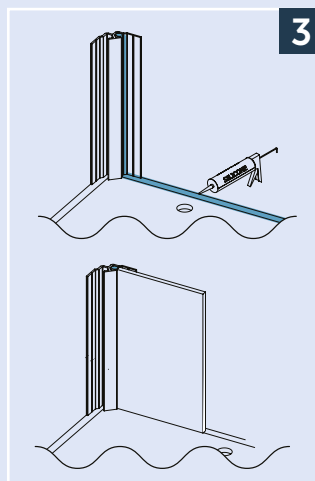
Perfil en forma de H para unir dos paneles



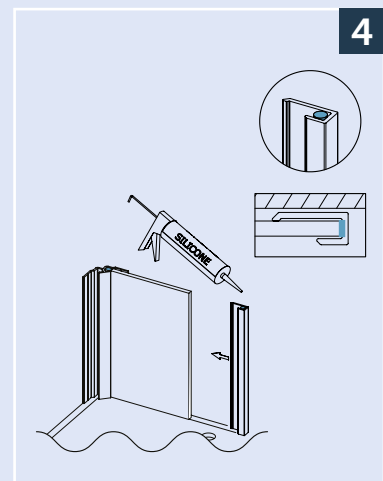
1



2



3



4

- 1 Atornille el perfil de esquina a la pared.
- 2 Coloque los adhesivos en la parte posterior del panel y luego coloque puntos de pegamento (polímero PU o MS).
- 3 Aplique silicona en el interior del perfil de la esquina así como en el borde del plato de ducha y luego inserte el panel que ya ha sido cortado o perforado según sea necesario.
- 4 Silicone el perfil de acabado y luego colóquelo sobre el panel.

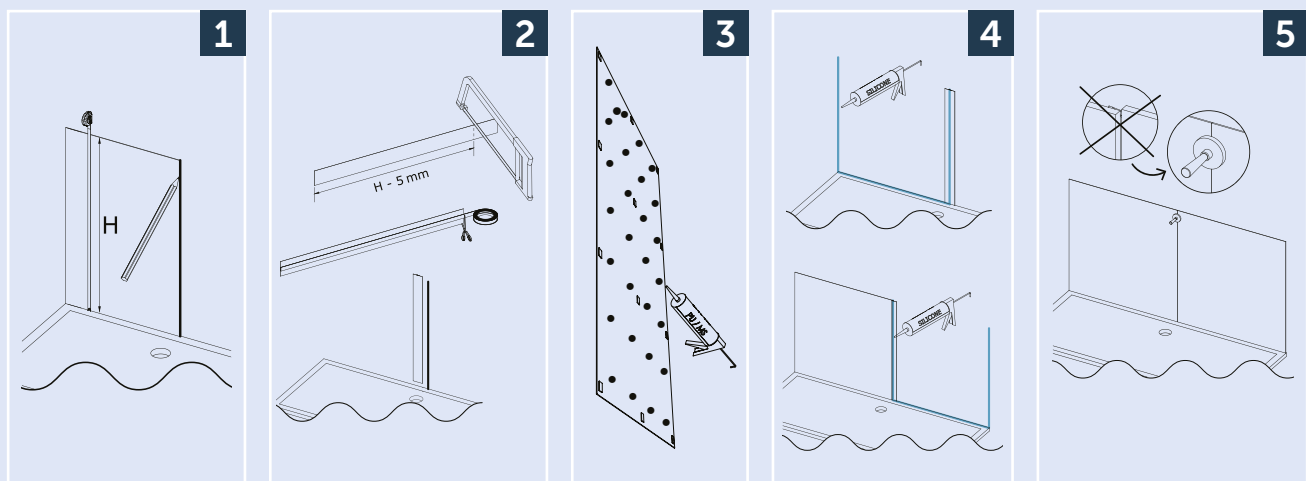
Repita los pasos 2, 3 y 4 para el otro lado y **luego termine con una junta perimetral en todos los paneles.**

SIN PERFILES




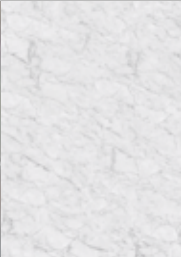
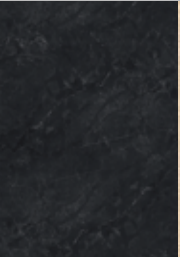


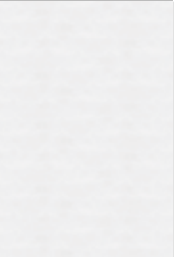
Banda de metal para unir dos paneles sin perfil

Imán para uso con banda de metal






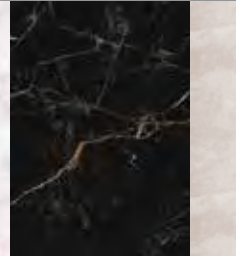


- 1** Presente el panel, mida la altura total y haga una marca en el extremo derecho del panel.
- 2** Corte la tira de metal, restando 5 mm a la medida realizada anteriormente. Coloque el adhesivo en la parte posterior y pegue la tira a la pared.
- 3** Coloque los adhesivos en la parte posterior del panel y luego coloque puntos de pegamento (polimero PU o MS).
- 4** Aplique silicona en la esquina de la pared, en el centro de la tira de metal y en el borde del plato de ducha y luego instale el panel que ya ha sido cortado o perforado según sea necesario. Repita para el segundo panel.
- 5** Utilice el imán para ayudar a alinear los paneles perfectamente. Luego termine con una junta perimetral en todos los paneles.


Precios y referencias Modelos en stock*

							
	101 Mármol gris piedra	006 Mármol blanco	019 Mármol negro	089 Teca horizonte	058 Claustra vertical	039 Revestimiento blanco	PVP (sin IVA)
100 x 250 cm	PM675	PM454	PM605	PM663	PM644	PM625	386 €
125 x 250 cm	PM875	PM344	PM805	PM863	PM844	PM825	418 €
150 x 250 cm	PM1075	PM364	PM1005	PM1063	PM1044	PM1025	497 €

*Compra mínima de 2 paneles.

Precios y referencias Modelos de bajo pedido**

							
	112 Mármol iceberg	113 Mármol mordoré	014 Alabastro	015 Mármol rosa	018 Mármol negro cobreado	021 Tadelakt beige	PVP (sin IVA)
100 x 250 cm	PM680	PM681	PM600	PM601	PM604	PM607	386 €
125 x 250 cm	PM880	PM881	PM800	PM801	PM804	PM807	418 €
150 x 250 cm	PM1080	PM1081	PM1000	PM1001	PM1004	PM1007	497 €

							
	004 Hormigón oscuro	138 Grey stone	097 Travertino	135 Tangram	012 Roble natural	057 Claustra graphik	PVP (sin IVA)
100 x 250 cm	PM452	PM1203	PM671	PM1200	PM460	PM643	386 €
125 x 250 cm	PM342	PM1403	PM871	PM1400	PM350	PM843	418 €
150 x 250 cm	PM362	PM1603	PM1071	PM1600	PM370	PM1043	497 €

**Suplemento transporte modelos bajo pedido: 25 € por panel (mínimo 2 paneles). Máximo 150 €.

N

N

N



	123 Girafleur	139 Royal folia	029 Floral	030 Jungla	031 Azul exótico	099 Zellige laguna en espiga	PVP (sin IVA)
100 x 250 cm	PM691	PM1204	PM615	PM616	PM617	PM673	386 €
125 x 250 cm	PM891	PM1404	PM815	PM816	PM817	PM873	418 €
150 x 250 cm	PM1091	PM1604	PM1015	PM1016	PM1017	PM1073	497 €

N



	102 Palmera ¹	035 Terrazzo gris	037 Terrazzo terracota	054 Olas horizontales	095 Cerámica tropical	000 Blanco satinado	PVP (sin IVA)
100 x 250 cm	PM676	PM621	PM623	PM640	PM669	PM661	386 €
125 x 250 cm	PM876	PM821	PM823	PM840	PM869	PM861	418 €
150 x 250 cm	PM1076	PM1021	PM1023	PM1040	PM1069	PM1061	497 €

¹Diseño diferente según la anchura del panel: 1 palmera para los paneles de 100 y 125 cm de ancho, 2 palmeras para los paneles de 150 cm de ancho.

**Suplemento transporte modelos bajo pedido: 25 € por panel (mínimo 2 paneles). Máximo 150 €.

Perfiles y accesorios

N

		Blanco	Cromado	Negro	Oro cepillado	
	Perfil esquina interior – en forma de L	250 cm	KINWALL250LB PVP (sin IVA): 48 €	KINWALL250LAB PVP (sin IVA): 52 €	KINWALL250LNIG PVP (sin IVA): 48 €	KINWALL250LD PVP (sin IVA): 72 €
	Perfil esquina exterior – en forma de L	250 cm	KINWALL250LSB PVP (sin IVA): 48 €	KINWALL250LSAB PVP (sin IVA): 56 €	KINWALL250LSNIG PVP (sin IVA): 48 €	KINWALL250LSD PVP (sin IVA): 76 €
	Perfil en U para extremos de paneles (1 unidad = 2 perfiles)	250 cm	KINWALL250UB PVP (sin IVA): 62 €	KINWALL250UAB PVP (sin IVA): 84 €	KINWALL250UNIG PVP (sin IVA): 62 €	KINWALL250UD PVP (sin IVA): 109 €
	Perfil en forma de H para unir dos paneles	250 cm	KINWALL250HB PVP (sin IVA): 46 €	KINWALL250HAB PVP (sin IVA): 50 €	KINWALL250HNIG PVP (sin IVA): 46 €	KINWALL250HD PVP (sin IVA): 71 €
	Banda de metal para unir dos paneles sin perfil	KINWALLBAND01 PVP (sin IVA): 65 €				
	Imán para uso con banda de metal	KINWALLAIM01 PVP (sin IVA): 105 €				

estilo **Zen**



021 - Tadelakt beige



097 - Travertino

estilo Industrial



004 - Hormigón oscuro



135 - Tangram
138 - Grey stone

estilo **Casa familiar**



139 - Royal folia

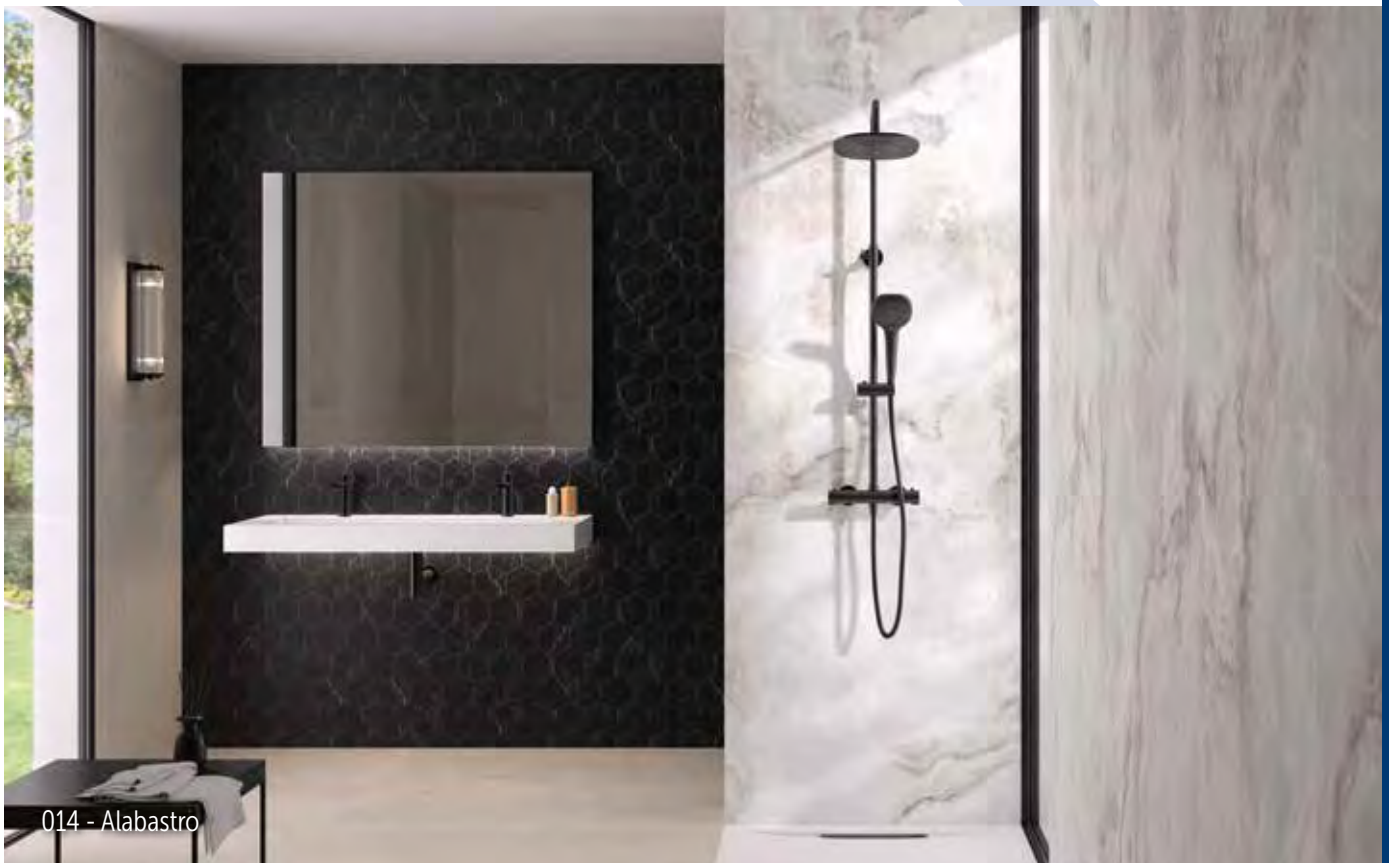


035 - Terrazo gris
102 - Palmera

estilo **Moderno**



112 - Mármol iceberg



014 - Alabastro

estilo **Exótico/Natural**



123 - Girafior



031 - Azul exótico

estilo Chic



099 - Zellige laguna en espiga



019 - Mármol negro
015 - Mármol rosa

Servicios técnicos

ÁLAVA 670 402 250	GERONA (SPAS) 933 386 973	PALMAS, LAS 670 812 056
ALBACETE 608 266 500	GRANADA 610 21 43 37	PALMA DE MALLORCA 971 468 760
ALICANTE 965 170 408	GUADALAJARA 917 545 655	PONTEVEDRA 616 973 052
ALMERÍA 627 411 267	GUIPÚZCOA 670 402 250	RIOJA, LA 636 633 246
ASTURIAS 649 267 235	HUELVA 649 690 283 622 473 669	SALAMANCA 691 690 478
ÁVILA 691 690 478	HUESCA 976 275 070 655 980 911	SEGOVIA 983 611 315
BADAJOS 650 409 004	IBIZA 697 315 532	SEVILLA 649 690 283 622 473 669
BARCELONA 933 497 630 638 894 274	JAÉN 667 562 077	SORIA 636 633 246
BARCELONA (SPAS) 933 386 973	LEÓN 987 413 061 627 774 463	TARRAGONA 933 497 630 638 894 274
BURGOS 615 303 535	LÉRIDA 933 497 630 638 894 274	TARRAGONA (SPAS) 933 386 973
CÁCERES 650 409 004	LÉRIDA (SPAS) 933 386 973	TENERIFE 922 772 518
CÁDIZ 656 869 591	LUGO 616 973 052	TERUEL 687 476 862
CANTABRIA 942 135 838	MADRID 917 545 655	TOLEDO 605 991 233
CASTELLÓN 687 476 862	MÁLAGA 618 225 480	VALENCIA 654 310 519
CEUTA 656 869 591	MELILLA 667 597 560	VALLADOLID 983 611 315
CIUDAD REAL 926 680 192	MENORCA 971 372 643	VIZCAYA 670 402 250
CÓRDOBA 678 595 150	MURCIA 968 698 944	ZAMORA 691 690 478
CORUÑA, LA 616 973 052	NAVARRA 670 402 250	ZARAGOZA 976 275 070 655 980 911
CUENCA 926 680 192	ORENSE 616 973 052	ANDORRA +376 329 213
GERONA 933 497 630 638 894 274	PALENCIA 615 303 535	PORTUGAL +351 214 188 156

Kinedo, felicidad todos los días.

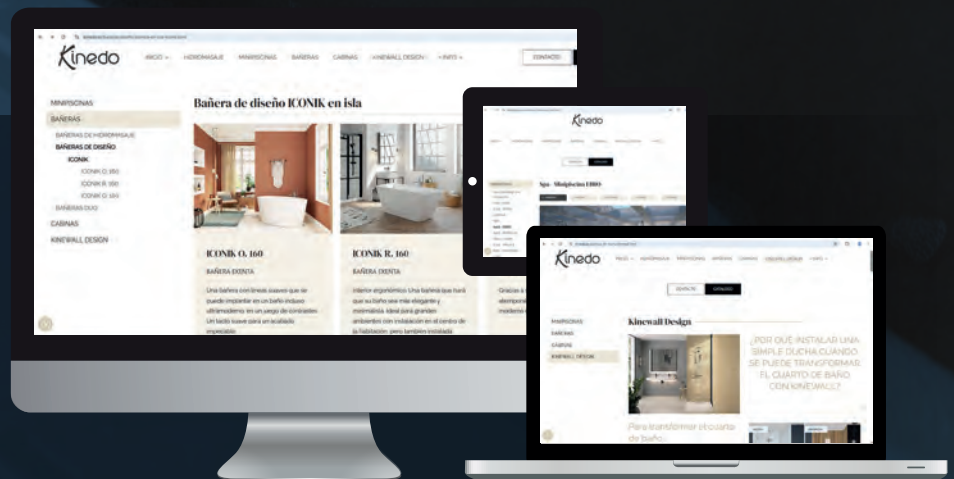
Una buena ducha al despertarse, un baño relajante por la noche gracias a las virtudes del hidromasaje o un momento de convivencia el fin de semana con los amigos en un spa... tantos momentos que Kinedo puede aportar a la vida cotidiana de sus clientes.

Porque Kinedo es una marca que se preocupa por el bienestar de sus clientes y está a la escucha de sus necesidades y deseos, tiene el deber de ser innovadora y actual.

Y Kinedo ofrece esta atención tanto a sus clientes particulares como a sus clientes profesionales que desean instalar productos fiables y funcionales.

Kinedo

Descubra en www.kinedo.es la colección completa, tarifas y fichas técnicas.



Kinedo
pro

Pol. Ind. Pla d'en Boet
Camí del Sant Crist, 21
08302 Mataró (Barcelona)
Tel. 935 446 076
sfa@sfa.es
www.kinedo.es



 **SFA** GROUP
Shaking up water