

VÁLVULA DE GLOBO CIERRE METAL/METAL BRONCE PN16. BRIDAS PN-16 (USO NAVAL) GLOBE VALVE BRONZE METAL/METAL SEAT. PN16. FLANGED PN-16 (NAVY)



TECFLOW®

TF-GVST-SH



UTILIZACIÓN / APPLICATION :

Aplicaciones en Naval, Agua, fluidos comunes, instalaciones de climatización.
Navy, Water and common fluids applications, HVAC.

CARACTERÍSTICAS GENERALES / GENERAL CHARACTERISTICS :

Medidas / Size DN-15 to DN-300
Husillo rotatorio ascendente / Rotating rising stem and handwheel .
Bonete atornillado / Bolted bonnet.
Cierre metal-metal en Bronce / Bronze Metal-metal seat.
Flecha indicadora dirección fluido / Respect the flow direction (indicated by the arrow)
Pintura / Painting Grey RAL 7011 90µm

NORMATIVAS / STANDARDS :

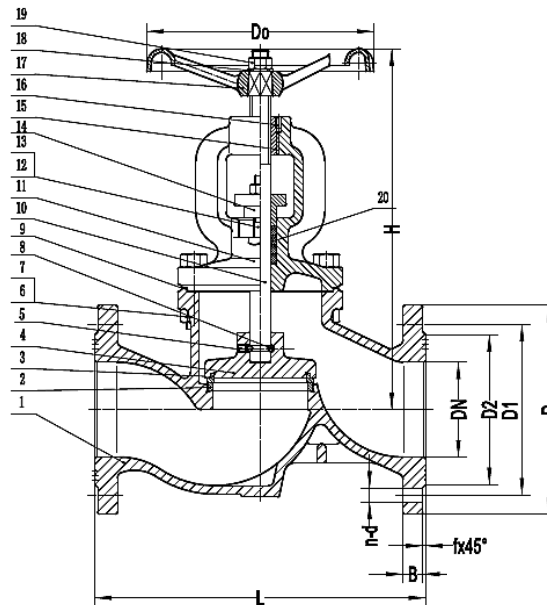
Fabricación / Manufacture according to ISO 9001 : 2015.
Diseño / Design: DIN 3356 Parte 5.
Pruebas de presión / Pressure Tests according to EN 10204-2.2 / 3.1
Longitud / Face to face according to EN 558 series 1 (DIN 3202 F1)
Bridas R.F. / R.F. flanges according to EN 1092-2 PN-16
Pintura / Paint: 120 µm RAL 6020.
Opcional taladrado ANSI - JIS / Option holes according to ANSI o JIS

CONDICIONES DE SERVICIO / WORKING CONDITIONS :

Máxima presión de trabajo / Maximum Working Pressure : 16 Bar (DN15-DN200), 10 Bar (DN250), 6 Bar (DN300)
Temperatura máxima de trabajo / Maximum Working Temperature : -10 / +200 °C.

MATERIALES / CONSTRUCTION :

No.	Pieza Part	Material Material
1	Cuerpo Body	EN GJS-400
2	Asiento Cuerpo Body Seat	Bronce RG5 Bronze RG5
3	Asiento Disco Disc Seat	Bronce RG5 Bronze RG5
4	Disco Disc	Bronce RG5 (DN15-50) DI GJS400 (DN65-300)
5	Tornillo Screw	DIN17100 Rst37-2
6	Tuerca Nut	DIN17100 Rst37-2
7	Tornillo Bolt	DIN17100 Rst37-2
8	Rodamiento Steel Ball	DIN17230 100Cr6
9	Junta tapa Bonnet gasket	Grafito Graphite
10	Eje Stem	Latón ASTM B584 Brass ASTM B584
11	Tapa Bonnet	EN GJS-400
12	Tornillo Bolt	DIN17100 Rst37-2
13	Tuerca nut	DIN17100 Rst37-2
14	Prensa Gland follower	EN GJS-400
15	Tuerca eje Stem nut	Latón Brass
16	Tornillo bolt	DIN17100 Rst37-2
17	Volante Handwheel	EN GJL-250
18	Arandela Washer	DIN17100 Rst37-2
19	Tuerca Volante Handwheel nut	DIN17100 Rst37-2
20	Empaquetadura Packing	Grafito Graphite



DIMENSIONES / DIMENSIONS :

DN ND	L	D	D1	D2	B	f	n-d	Do	H	Peso Weight
15	130	95	65	46	14	2	4-14	100	161	3,30
20	150	105	75	56	16	2	4-14	100	169	3,90
25	160	115	85	65	16	3	4-14	120	187	5,00
32	180	140	100	76	18	3	4-19	120	223	6,60
40	200	150	110	84	18	3	4-19	140	234	9,50
50	230	165	125	99	20	3	4-19	140	262	12,00
65	290	185	145	118	20	3	4-19	200	293	17,30
80	310	200	160	132	22	3	8-19	200	341	22,70
100	350	220	180	156	24	3	8-19	240	381	35,80
125	400	250	210	184	26	3	8-19	280	419	52,80
150	480	285	240	211	26	3	8-23	315	485	72,50
200	600	340	295	266	30	3	12-23	360	569	126,00
250	730	405	355	319	32	3	12-28	400	634	208,00
300	850	460	410	370	32	4	12-28	400	801	350,00